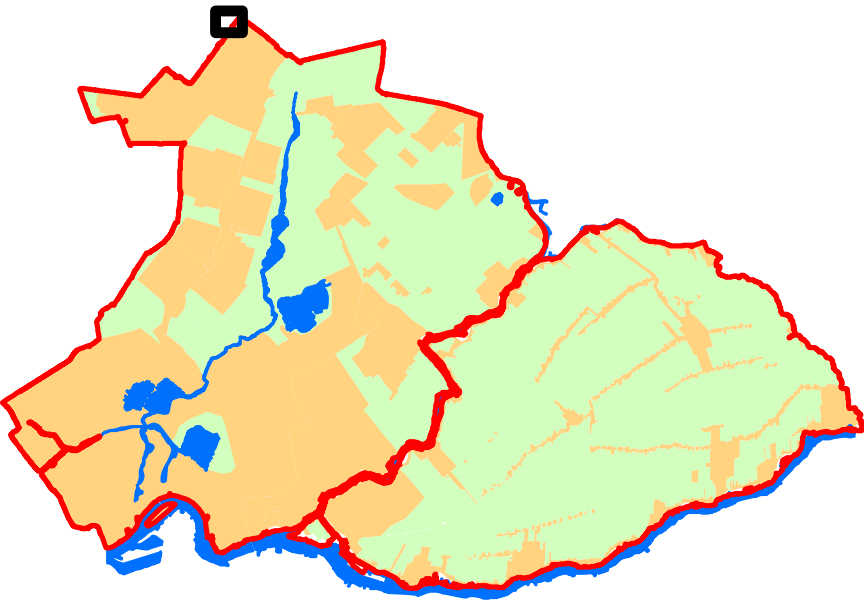
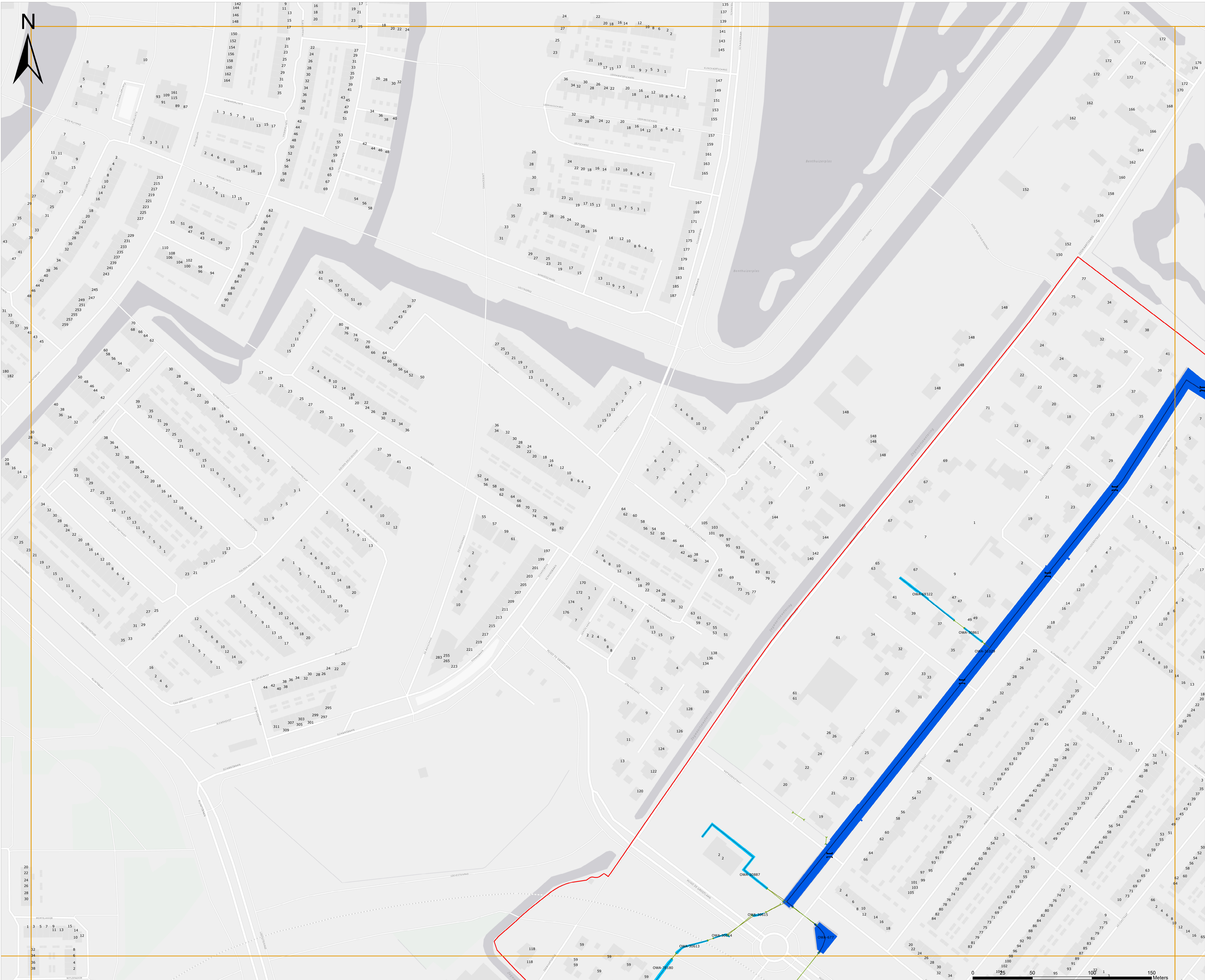


Overzichtskaart Legger Watersystemen			
Vastgesteld			
Tek. nr. :	1	Get. :	Geo-informatie
Bestand :	Overzichtskaart.mxd	Versie :	1
Datum :	11-8-2022	Status :	Definitief
Formaat :	A0	Schaal :	1:35.000





## Legenda

## Legger

### VasteDam

- I gerealiseerd
- I buiten bedrijf

### Stuw

- ) gerealiseerd
- ) buiten bedrijf

### Sluis

- gerealiseerd
- buiten bedrijf

### Gemaal

- gerealiseerd
- buiten bedrijf

### Inlaat

- gerealiseerd
- buiten bedrijf

### HydroObject Kunstwerk

- primair
- overig

### Oppervlaktewater- lijn

- primair
- overig

### Oppervlaktewater- vlak

- primair
- overig

### Bergingsgebied



## Beheerregister

### Peilscheiding B

- gerealiseerd
- buiten bedrijf

### Duiker



### Sifon



### Brug



### HHSK Waterschapsgrens



Legger Watersystemen			
Vastgesteld			
Tek. nr. :	1	Gett. :	Geo-informatie
Bestand :	kaarten LeggerWS 2022.mxd	Versie :	1
Datum :	06-09-2022	Status :	Definitief
Formaat :	A0	Schaal :	1:1.000



## Legenda

## Legger

## VasteDam

- I gerealiseerd
- I buiten bedrijf

## Stuw

- gerealiseerd
- buiten bedrijf

## Sluis

- II gerealiseerd
- III buiten bedrijf

## Gemaal

- ↑ gerealiseerd
- ↑ buiten bedrijf

## Inlaat

- gerealiseerd  
— buiten bedrijf



## HydroObject Kunstwerk

- primary
- overig

## Oppervlaktewater- lijn

- primair
- overig

## Oppervlaktewater- vlak

-  primair  
 overig

## Bergingsgebiet



## Beheerregister

## Peilscheiding B

-  Gerealiseerd  
 Buiten bedrijf

## Duiker



## Sifon



## Bru

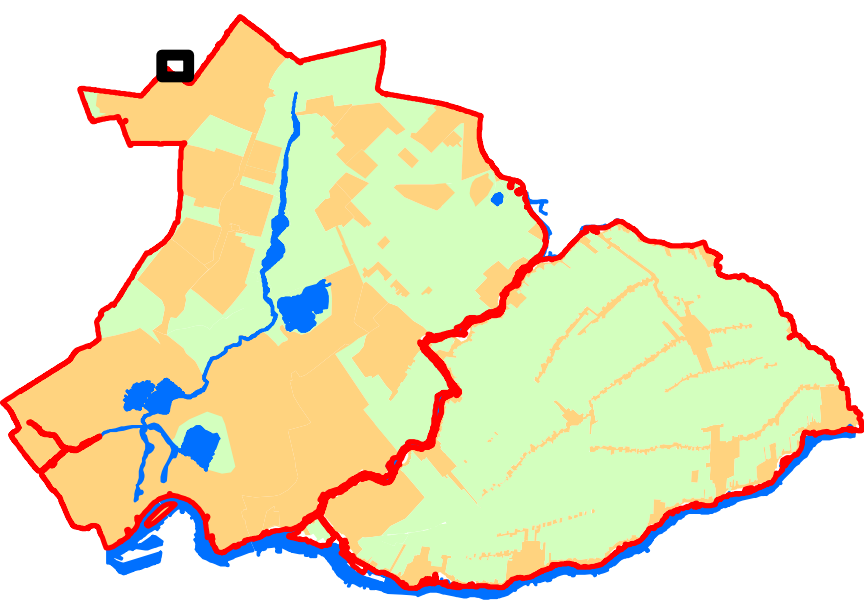
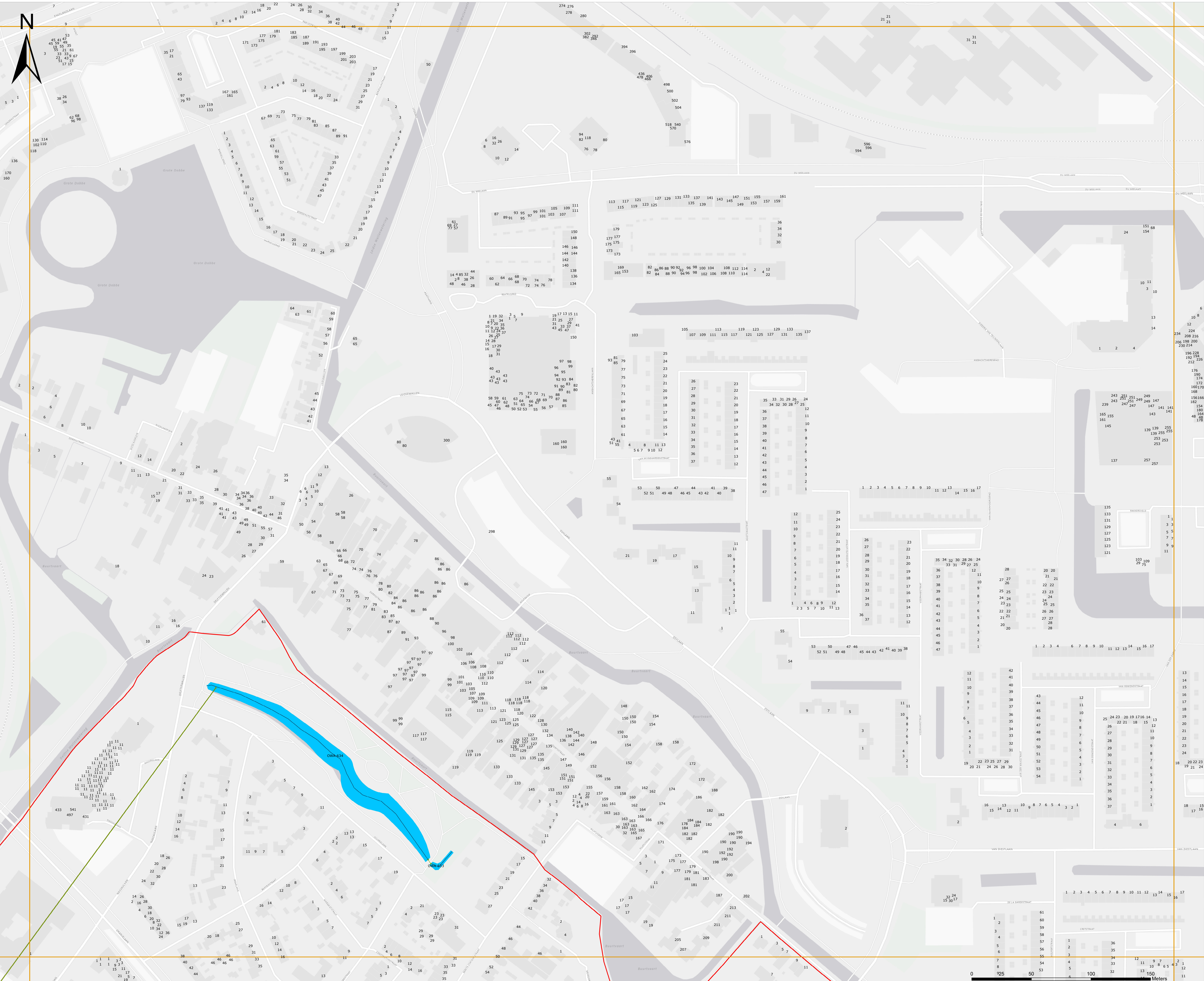


## HHSK Waterschapsgrens



<b>Legger Watersystemen</b>		
<b>Vastgesteld</b>		
<b>Tek. nr. :</b>	10	<b>Get. :</b> Geo-informatie
<b>Bestand :</b>	kaarten LeggerWS 2022.mxd	<b>Versie :</b> 1
<b>Datum :</b>	06-09-2022	<b>Status :</b> Definitief
<b>Formaat :</b>	A0	<b>Schaal :</b> 1:1.000





## Legenda

## Legger

### VasteDam

- I gerealiseerd
- I buiten bedrijf

### Stuw

- ) gerealiseerd
- ) buiten bedrijf

### Sluis

- gerealiseerd
- buiten bedrijf

### Gemaal

- gerealiseerd
- buiten bedrijf

### Inlaat

- gerealiseerd
- buiten bedrijf

### HydroObject Kunstwerk

- primair
- overig

### Oppervlaktewater- lijn

- primair
- overig

### Oppervlaktewater- vlak

- primair
- overig

### Bergingsgebied



## Beheerregister

### Peilscheiding B

- Gerealiseerd
- Buiten bedrijf

### Duiker



### Sifon



### Brug

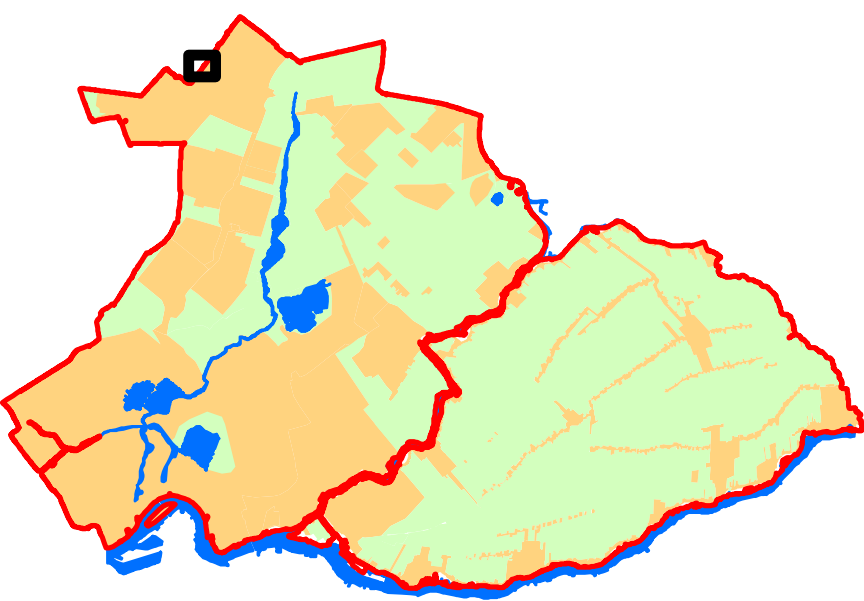
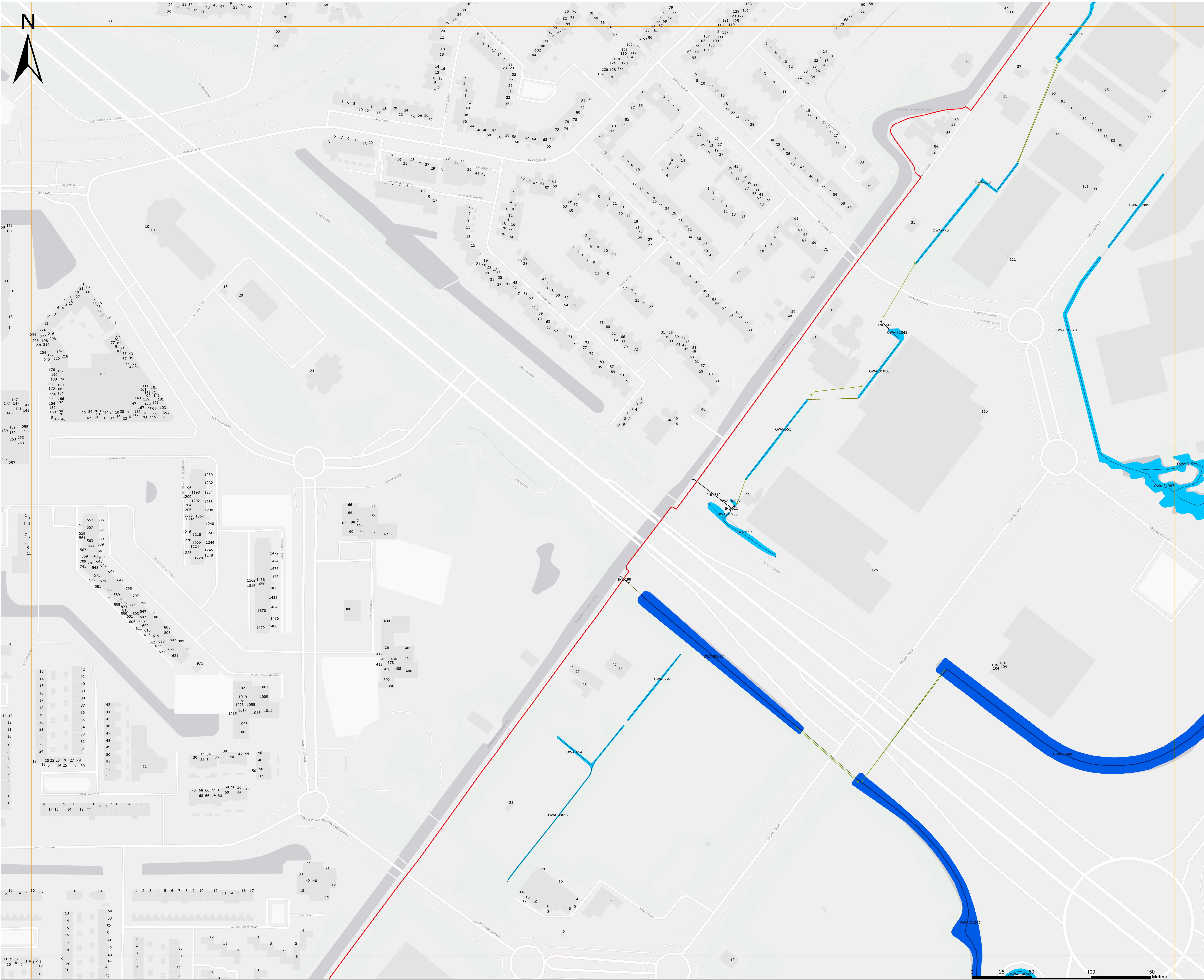


### HHSK Waterschapsgrens



Legger Watersystemen			
Vastgesteld			
Tek. nr. :	11	Get. :	Geo-informatie
Bestand :	kaarten LeggerWS 2022.mxd	Versie :	1
Datum :	06-09-2022	Status :	Definitief
Formaat :	A0	Schaal :	1:1.000
		Maatsboulevard 123 - Postbus 4059 - 3006 AB Rotterdam T. 010 45 37 200 - <a href="http://www.hhsk.nl">www.hhsk.nl</a>	
Service Layer Credits: Esri Nederland, Community Maps Contributors		Droge voeten en schoon water	





## Legenda

## Legger

### VasteDam

- I gerealiseerd
- I buiten bedrijf

### Stuw

- ) gerealiseerd
- ) buiten bedrijf

### Sluis

- ≡ gerealiseerd
- ≡ buiten bedrijf

### Gemaal

- gerealiseerd
- buiten bedrijf

### Inlaat

- gerealiseerd
- buiten bedrijf

### HydroObject Kunstwerk

- primair
- overig

### Oppervlaktewater- lijn

- primair
- overig

### Oppervlaktewater- vlak

- primair
- overig

### Bergingsgebied



## Beheerregister

### Peilscheiding B

- ↔ Gerealiseerd
- ↔ Buiten bedrijf

### Duiker



### Sifon



### Brug



### HHSK Waterschapsgrens



### Legger Watersystemen

#### Vastgesteld

Tek. nr. : 12

Bestand : kaarten LeggerWS 2022.mxd

Datum : 06-09-2022

Formaat : AO

Get. : Geo-informatie

Versie : 1

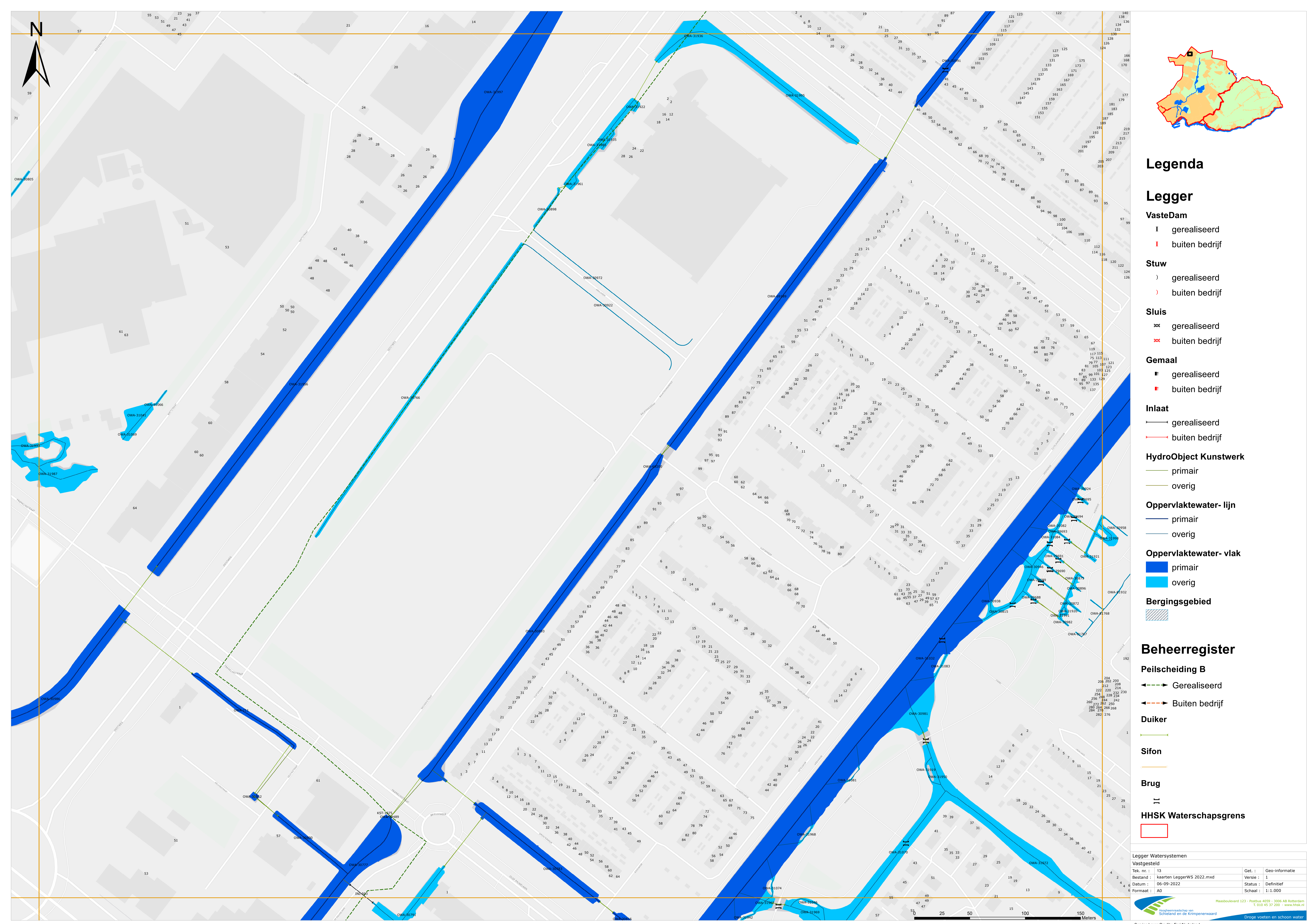
Status : Definitief

Schaal : 1:1.000

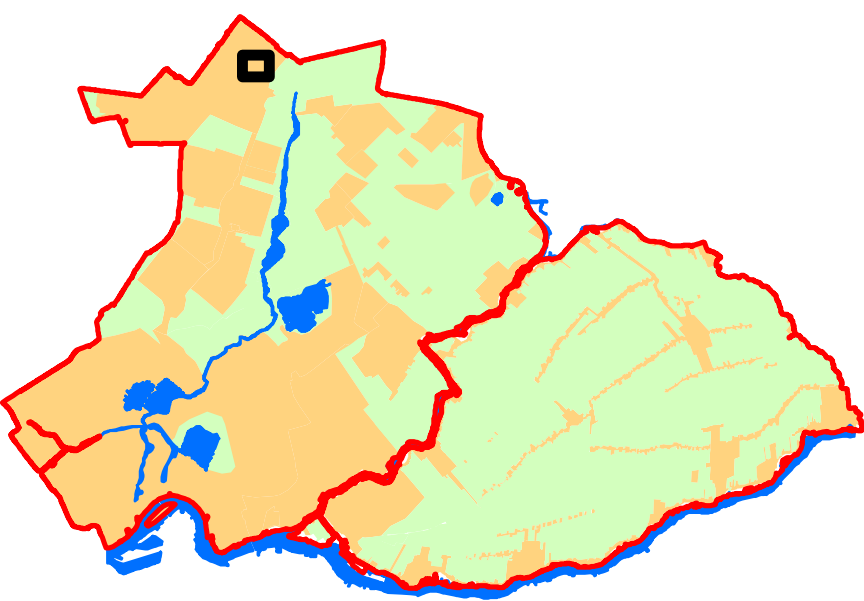
Maatschappelijke naam : Schieland en de Krimpenerwaard

Service Layer Credits: Esri Nederland, Community Maps Contributors









Legenda

Legger

VasteDam

- I gerealiseerd
- I buiten bedrijf

Stuw

- ) gerealiseerd
- ) buiten bedrijf

Sluis

- ≡ gerealiseerd
- ≡ buiten bedrijf

Gemaal

- gerealiseerd
- buiten bedrijf

Inlaat

- gerealiseerd
- buiten bedrijf

HydroObject Kunstwerk

- primair
- overig

Oppervlaktewater- lijn

- primair
- overig

Oppervlaktewater- vlak

- primair
- overig

Bergingsgebied



Beheerregister

Peilscheiding B

- ↔ Gerealiseerd
- ↔ Buiten bedrijf

Duiker



Sifon



Brug

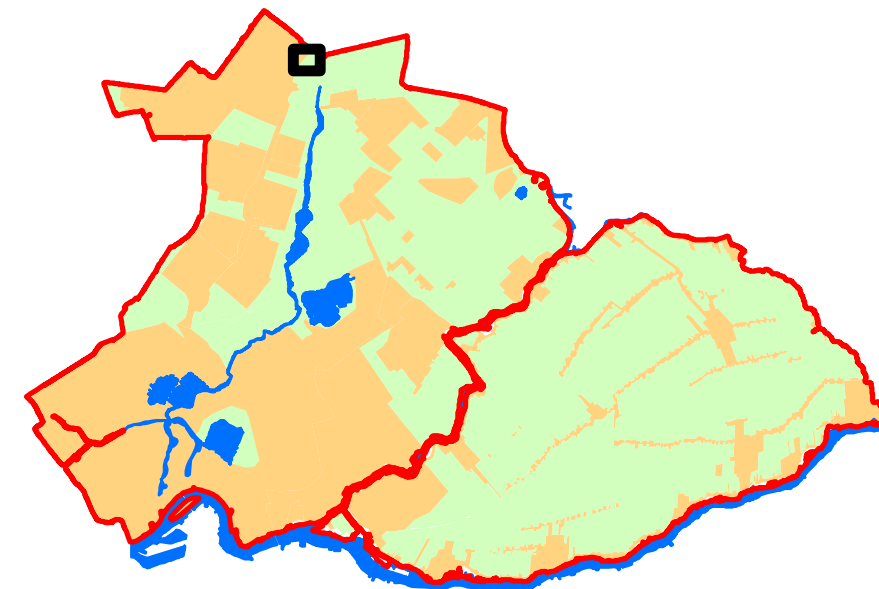


HHSK Waterschapsgrens



Legger Watersystemen			
Vastgesteld			
Tek. nr. :	14	Get. :	Geo-informatie
Bestand :	kaarten LeggerWS 2022.mxd	Versie :	1
Datum :	06-09-2022	Status :	Definitief
Formaat :	A0	Schaal :	1:1.000





## Legenda

## Legger

## VasteDam

- I** gerealiseerd  
**I** buiten bedrijf


**Stuw**

- gerealiseerd
- buiten bedrijf

## Sluis

- gerealiseerd
- buiten bedrijf

**Gemaal**

-  gerealiseerd
-  buiten bedrijf

## Inlaat

- gerealiseerd  
— buiten bedrijf

## HydroObject Kunstwerk

- primaries
- overriding

### Oppervlaktewater- lijn

- primair
- overig

### Oppervlaktewater- vlak



- primair
- overig

## Bergingsgebiet



## Beheerregister

## Peilscheiding B

-  Gerealiseerd  
 Buiten bedrijf

## Duiker



## Sifon

## Brug

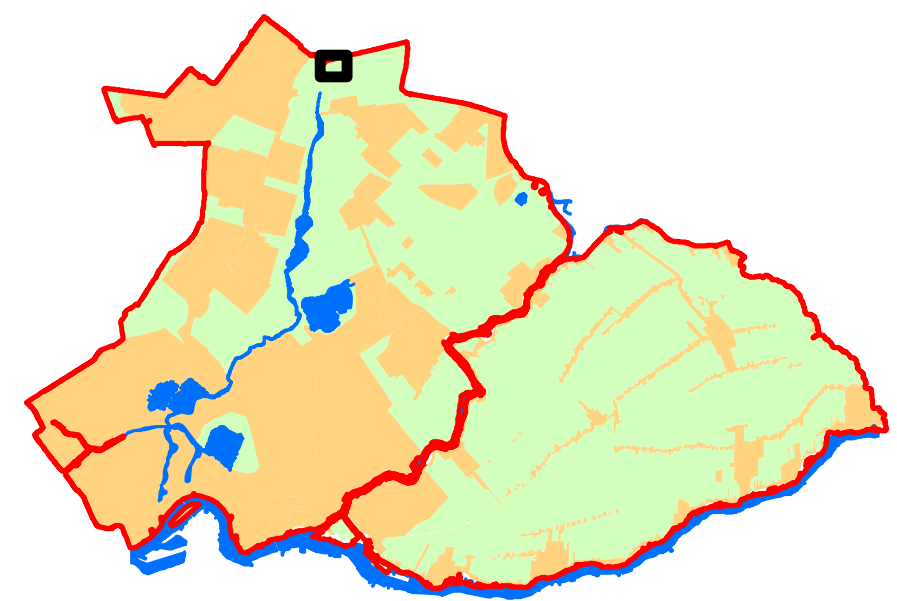


## HHSK Waterschapsgrens



Legger Watersystemen		
Vastgesteld		
Tek. nr. :	15	Get. : Geo-informatie
Bestand :	kaarten LeggerWS 2022.mxd	Versie : 1
Datum :	06-09-2022	Status : Definitief
Formaat :	A0	Schaal : 1:1.000





## Legenda

## Legger

## VasteDam

- I** gerealiseerd  
**I** buiten bedrijf


**Stuw**

- ) gerealiseerd
- ) buiten bedrijf

## Sluis

- ☒ gerealiseerd
- ☐ buiten bedrijf

**Gemaal**

-  gerealiseerd
-  buiten bedrijf

## Inlaat

- gerealiseerd  
— buiten bedrijf



## HydroObject Kunstwerk

- primai
- overig

### Oppervlaktewater- lijn

- primair
- overig

### Oppervlaktewater- vlak


-  primair  
 overig

## Bergingsgebiet



## Beheerregister

### Peilscheiding B

-  Gerealiseerd  
 Buiten bedrijf

## Duiker



## Sifon

## Brug



## HHSK Waterschapsgrens



Legger Watersystemen			
Vastgesteld			
Tek. nr. :	16	Get. :	Geo-informatie
Bestand :	kaarten LeggerWS 2022.mxd	Versie :	1
Datum :	06-09-2022	Status :	Definitief
Formaat :	A0	Schaal :	1:1.000



## Legenda

# Legger

## VasteDam

- I** gerealiseerd  
**I** buiten bedrijf


# Stuw

- ) gerealiseerd
- ) buiten bedrijf

## Sluis

- II gerealiseerd
- III buiten bedrijf

**Gemaal**

-  gerealiseerd
-  buiten bedrijf

## Inlaat

- gerealiseerd  
— buiten bedrijf

## HydroObject Kunstwerk

- primair
- overig

## Oppervlaktewater- lijn

- primai  
— overig


## Oppervlaktewater- vlak

-  primai  
 overig

## Bergingsgebiet

# Beheerregister

## Peilscheiding B

-  Gerealiseerd  
 Buiten bedrijf

## Duiker



## Sifon



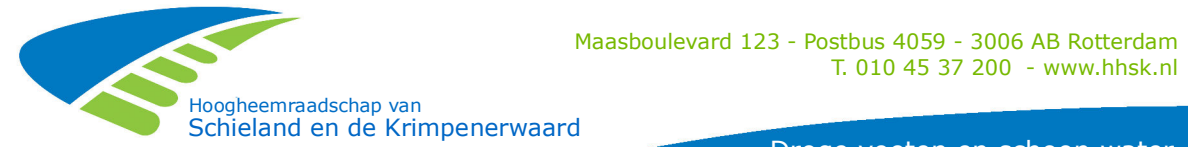
## Brug



## HHSK Waterschapsgrens



Legger Watersystemen		
Vastgesteld		
Tek. nr. :	17	Get. : Geo-informatie
Bestand :	kaarten LeggerWS 2022.mxd	Versie : 1
Datum :	06-09-2022	Status : Definitief
Formaat :	A0	Schaal : 1:1.000







# Legger

## VasteDam

- I gerealiseerd  
I buiten bedrijf


## Stuw

- ) gerealiseerd
- ) buiten bedrijf

## Sluis

- gerealiseerd
- buiten bedrijf

## Gemaal

-  gerealiseerd
-  buiten bedrijf

## Inlaat

- gerealiseerd
- buiten bedrijf

# HydroObject Kunstwerk

- primai
- overig

## Oppervlaktewater- lijn

- primair
- overig


## Oppervlaktewater- vlak

- primair  
overig

## Bergingsgebiet



## Peilscheiding B

-  Gerealiseerd  
 Buiten bedrijf

## Duiker

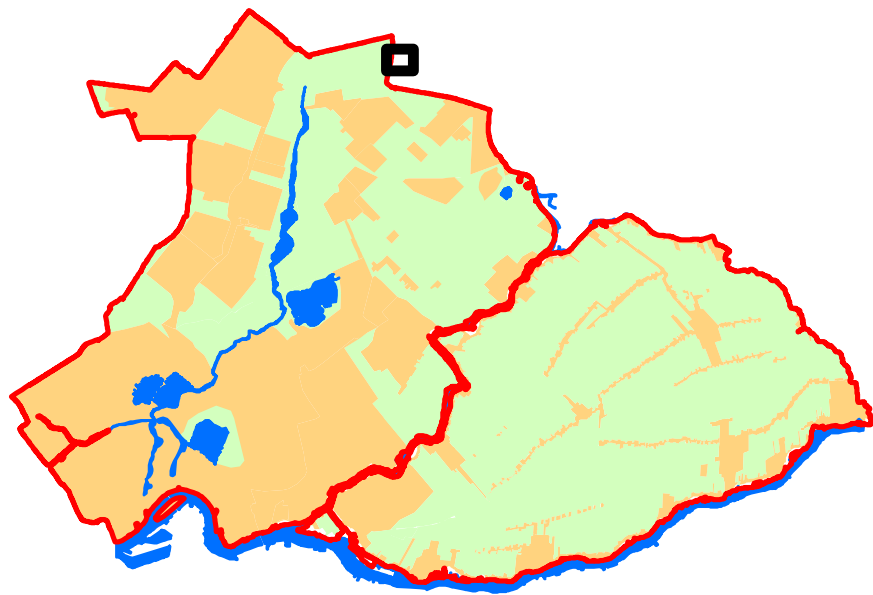
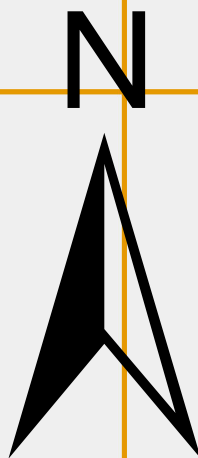
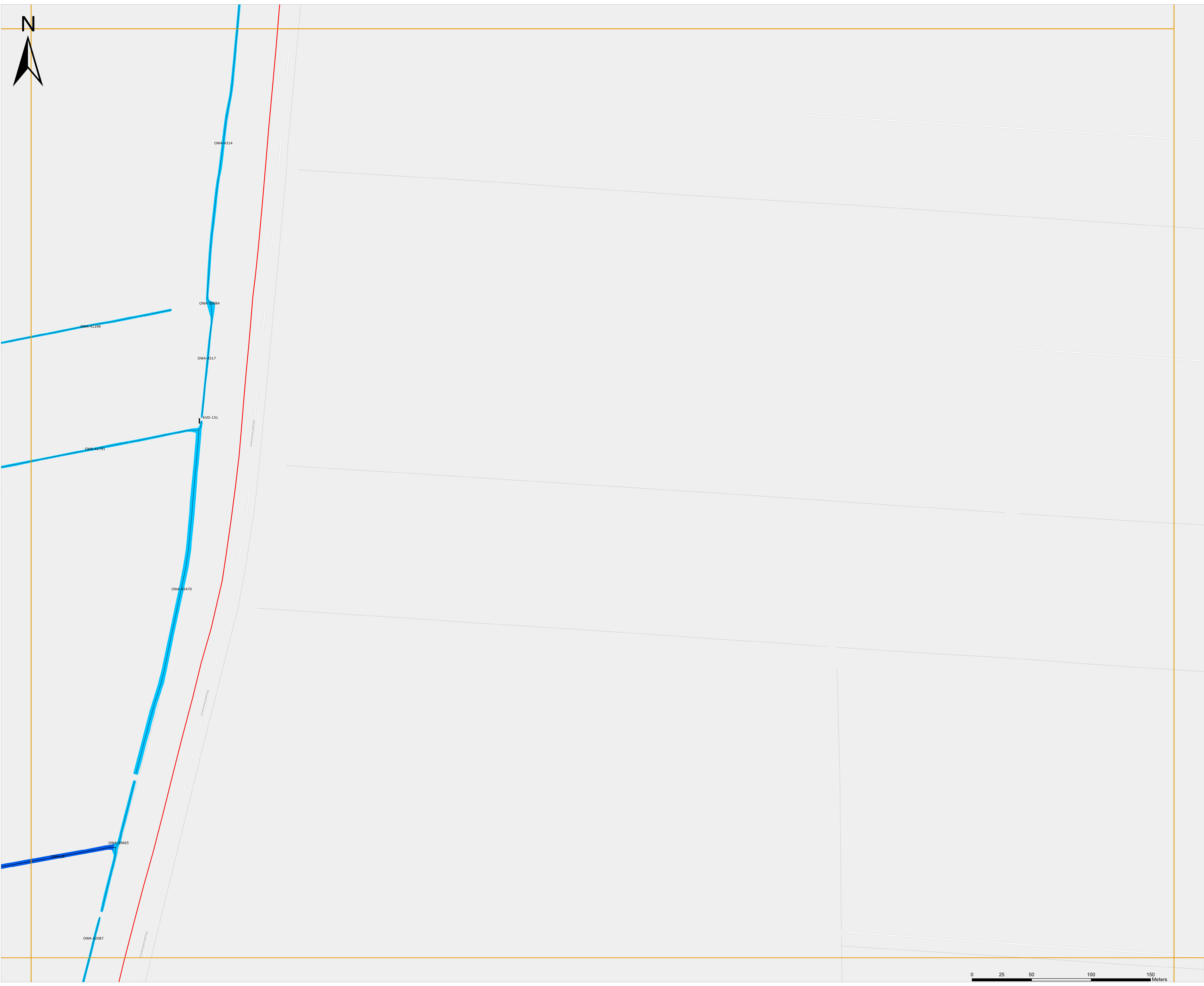


## HHSK Waterschapsgrens



Legger Watersystemen		
Vastgesteld		
Tek. nr. :	18	Get. :
Bestand :	kaarten LeggerWS 2022.mxd	Geo-informatie
Datum :	06-09-2022	Versie :
Formaat :	A0	Status :
		Definitief
		Schaal :
		1:1.000





Legenda

Legger

VasteDam

- I gerealiseerd
- I buiten bedrijf

Stuw

- ) gerealiseerd
- ) buiten bedrijf

Sluis

- gerealiseerd
- buiten bedrijf

Gemaal

- gerealiseerd
- buiten bedrijf

Inlaat

- gerealiseerd
- buiten bedrijf

HydroObject Kunstwerk

- primair
- overig

Oppervlaktewater- lijn

- primair
- overig

Oppervlaktewater- vlak

- primair
- overig

Bergingsgebied



Beheerregister

Peilscheiding B

- Gerealiseerd
- Buiten bedrijf

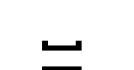
Duiker



Sifon



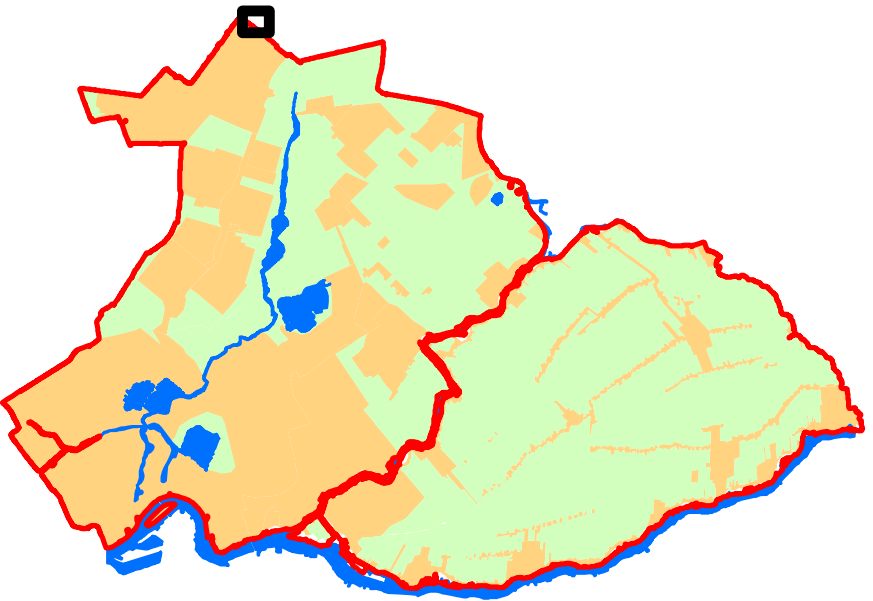
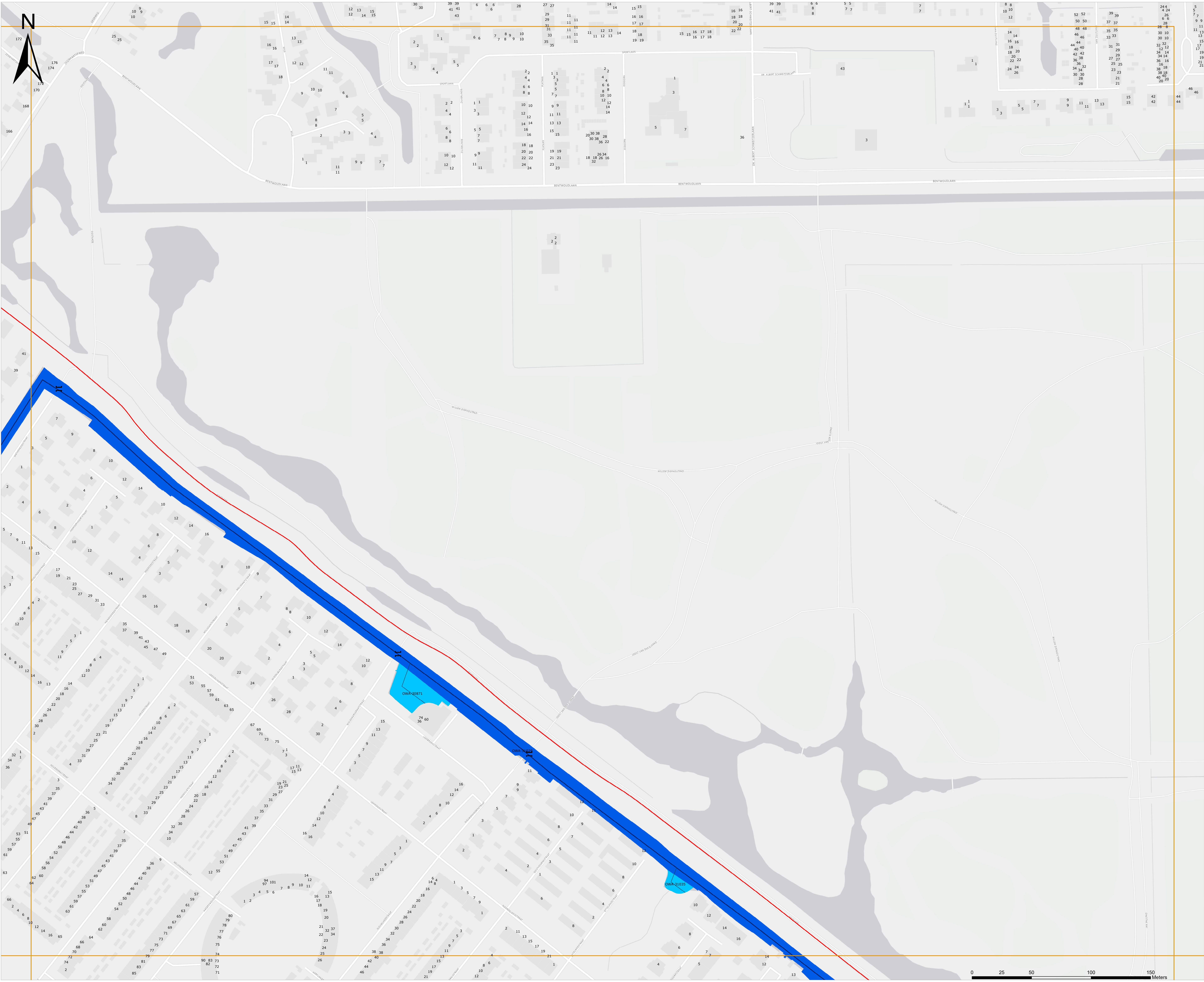
Brug



HHSK Waterschapsgrens







## Legenda

## Legger

### VasteDam

- I gerealiseerd
- I buiten bedrijf

### Stuw

- ) gerealiseerd
- ) buiten bedrijf

### Sluis

- ≡ gerealiseerd
- ≡ buiten bedrijf

### Gemaal

- gerealiseerd
- buiten bedrijf

### Inlaat

- gerealiseerd
- buiten bedrijf

### HydroObject Kunstwerk

- primair
- overig

### Oppervlaktewater- lijn

- primair
- overig

### Oppervlaktewater- vlak

- primair
- overig

### Bergingsgebied



## Beheerregister

### Peilscheiding B

- ↔ Gerealiseerd
- ↔ Buiten bedrijf

### Duiker



### Sifon



### Brug



### HHSK Waterschapsgrens



Legger Watersystemen

Vastgesteld

Tek. nr. : 2

Bestand : kaarten LeggerWS 2022.mxd

Datum : 06-09-2022

Formaat : AO

Get. : Geo-informatie

Versie : 1

Status : Definitief

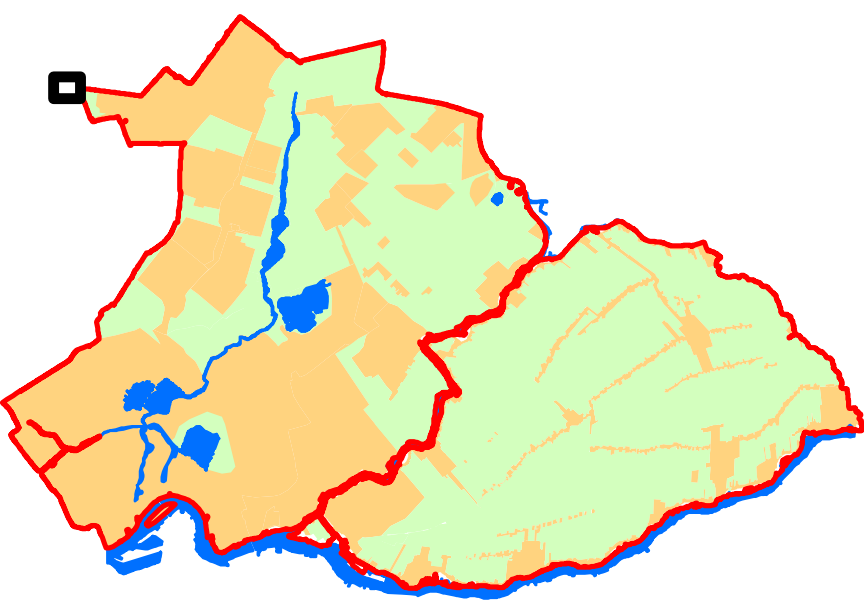
Schaal : 1:1.000

Maasboulevard 123 - Postbus 4059 - 3006 AB Rotterdam  
T. 010 45 37 200 - [www.hhsk.nl](http://www.hhsk.nl)

Service Layer Credits: Esri Nederland,  
Community Maps Contributors

Droge voeten en schoon water





Legenda

Legger

VasteDam

- I gerealiseerd
- I buiten bedrijf

Stuw

- ) gerealiseerd
- ) buiten bedrijf

Sluis

- gerealiseerd
- buiten bedrijf

Gemaal

- gerealiseerd
- buiten bedrijf

Inlaat

- gerealiseerd
- buiten bedrijf

HydroObject Kunstwerk

- primair
- overig

Oppervlaktewater- lijn

- primair
- overig

Oppervlaktewater- vlak

- primair
- overig

Bergingsgebied



Beheerregister

Peilscheiding B

- Gerealiseerd
- Buiten bedrijf

Duiker



Sifon



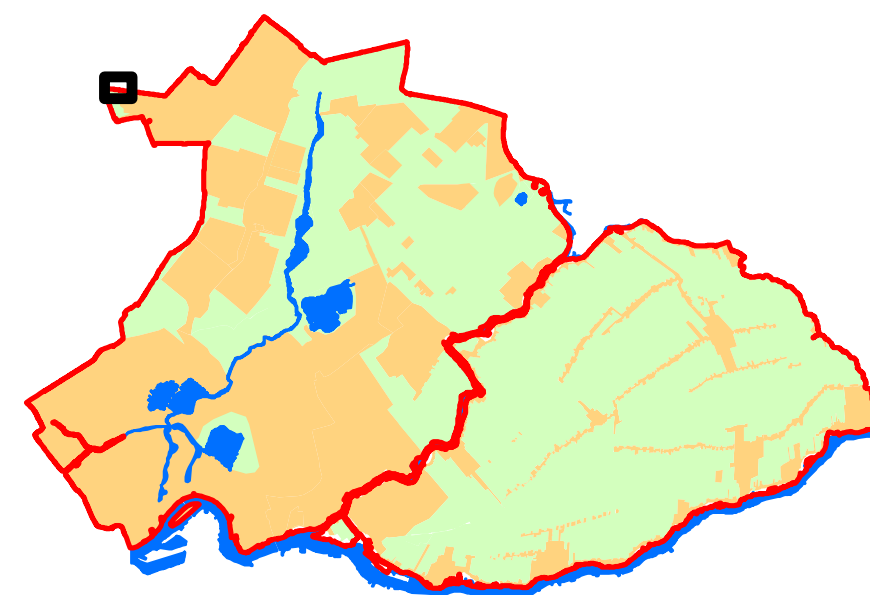
Brug



HHSK Waterschapsgrens







## Legenda

## Legger

## VasteDam

- I** gerealiseerd  
**I** buiten bedrijf


**Stuw**

- gerealiseerd
- buiten bedrijf

## Sluis

- gerealiseerd
- buiten bedrijf

**Gemaal**

-  gerealiseerd
-  buiten bedrijf

## Inlaat

- gerealiseerd  
buiten bedrijf

## HydroObject Kunstwerk

- primair
- overig

### Oppervlaktewater- lijn

- primair
- overig

### Oppervlaktewater- vlak

- primair  
overig

## Bergingsgebiet



## Beheerregister

## Peilscheiding B

-  Gerealiseerd  
 Buiten bedrijf

## Duiker



## Sifon

## Brug



## HHSK Waterschapsgrens



Legger Watersystemen			
Vastgesteld			
Tek. nr. :	21	Get. :	Geo-informatie
Bestand :	kaarten LeggerWS 2022.mxd	Versie :	1
Datum :	06-09-2022	Status :	Definitief
Formaat :	A0	Schaal :	1:1.000



## Legenda

# Legger

## VasteDam

- I** gerealiseerd
- I** buiten bedrijf


**Stuw**

- gerealiseerd
- buiten bedrijf

## Sluis

- II gerealiseerd
- III buiten bedrijf

## Gemaal

-  gerealiseerd
-  buiten bedrijf

## Inlaat

- gerealiseerd  
— buiten bedrijf

## HydroObject Kunstwerk

- primary
- overig

## Oppervlaktewater- lijn

- primair
- overig

## Oppervlaktewater- vlak



- primair
- overig

## Bergingsgebiet



# Beheerregister

## Peilscheiding B

-  Gerealiseerd  
 Buiten bedrijf

## Duiker



## Sifon

## Brug

## HHSK Waterschapsgrens



Legger Watersystemen		
Vastgesteld		
Tek. nr. :	22	Get. : Geo-informatie
Bestand :	kaarten LeggerWS 2022.mxd	Versie : 1
Datum :	06-09-2022	Status : Definitief
Formaat :	A0	Schaal : 1:1.000



## Legenda

# Legger

## VasteDam

- I** gerealiseerd  
**I** buiten bedrijf


# Stuw

- ) gerealiseerd
- ) buiten bedrijf

## Sluis

- gerealiseerd
- buiten bedrijf

## Gemaal

-  gerealiseerd
-  buiten bedrijf

## Inlaat

- ← gerealiseerd  
—← buiten bedrijf

## HydroObject Kunstwerk

- primai
- overig

## Oppervlaktewater- lijn

- primai
- overig

## Oppervlaktewater- vlak

- primair  
overig

## Bergingsgebiet

## Beheerregister

## Peilscheiding B

- ←---→ Gerealiseerd  
←---→ Buiten bedrijf

## Duiker



## Sifon



## Brug

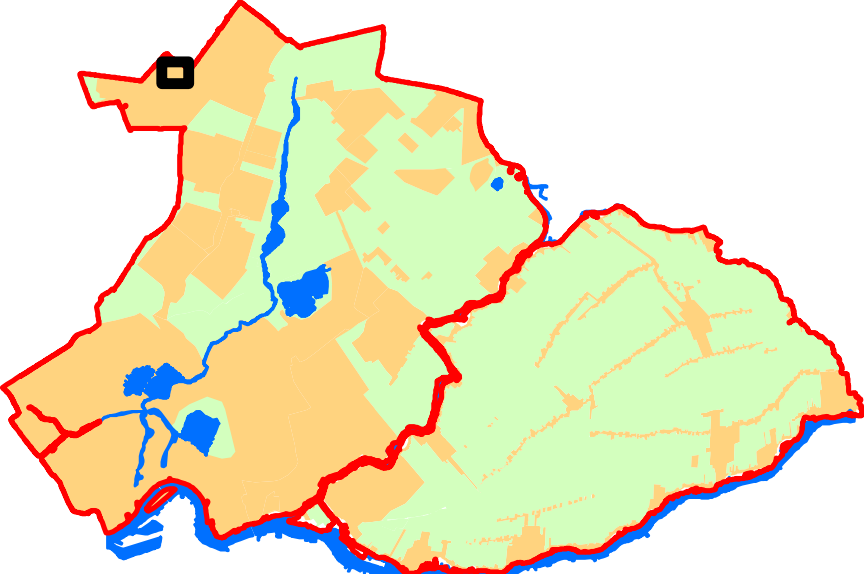
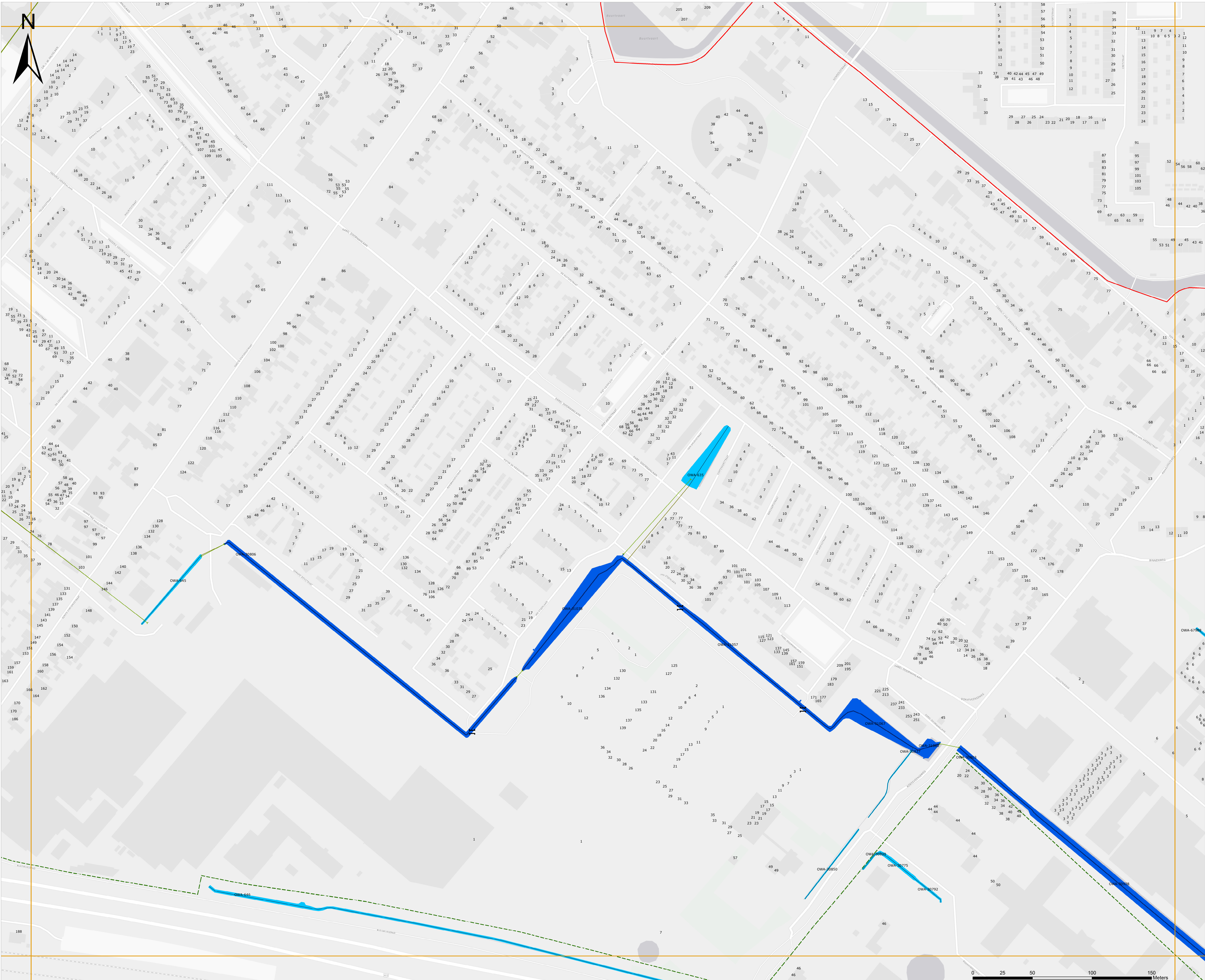


## HHSK Waterschapsgrens



Legger Watersystemen		
Vastgesteld		
Tek. nr. :	23	Get. : Geo-informatie
Bestand :	kaarten LeggerWS 2022.mxd	Versie : 1
Datum :	06-09-2022	Status : Definitief
Formaat :	A0	Schaal : 1:1.000





## Legenda

## Legger

### VasteDam

- I gerealiseerd
- I buiten bedrijf

### Stuw

- ) gerealiseerd
- ) buiten bedrijf

### Sluis

- gerealiseerd
- gerealiseerd

### Gemaal

- gerealiseerd
- buiten bedrijf

### Inlaat

- gerealiseerd
- buiten bedrijf

### HydroObject Kunstwerk

- primair
- overig

### Oppervlaktewater- lijn

- primair
- overig

### Oppervlaktewater- vlak

- primair
- overig

### Bergingsgebied



## Beheerregister

### Peilscheiding B

- ←---→ Gerealiseerd
- ←---→ Buiten bedrijf

### Duiker



### Sifon



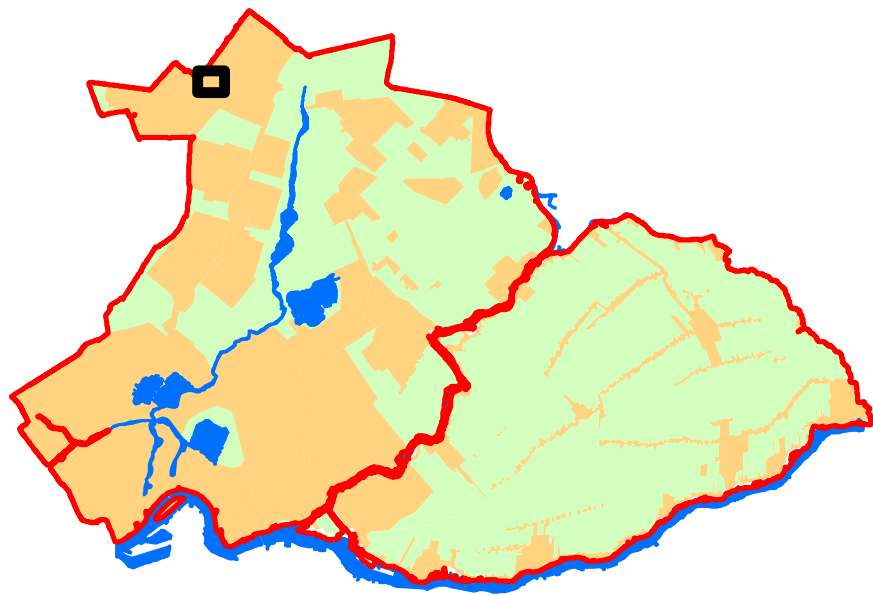
### Brug



### HHSK Waterschapsgrens







## Legenda

### Legger

#### VasteDam

- I gerealiseerd
- I buiten bedrijf

#### Stuw

- ) gerealiseerd
- ) buiten bedrijf

#### Sluis

- gerealiseerd
- gerealiseerd

#### Gemaal

- gerealiseerd
- buiten bedrijf

#### Inlaat

- gerealiseerd
- buiten bedrijf

#### HydroObject Kunstwerk

- primair
- overig

#### Oppervlaktewater- lijn

- primair
- overig

#### Oppervlaktewater- vlak

- primair
- overig

#### Bergingsgebied



## Beheerregister

#### Peilscheiding B

- ←---→ Gerealiseerd
- ←---→ Buiten bedrijf

#### Duiker



#### Sifon




#### Brug



#### HHSK Waterschapsgrens



Legger Watersystemen			
Vastgesteld			
Tek. nr. :	25	Get. :	Geo-informatie
Bestand :	kaarten LeggerWS 2022.mxd	Versie :	1
Datum :	06-09-2022	Status :	Definitief
Formaat :	A0	Schaal :	1:1.000



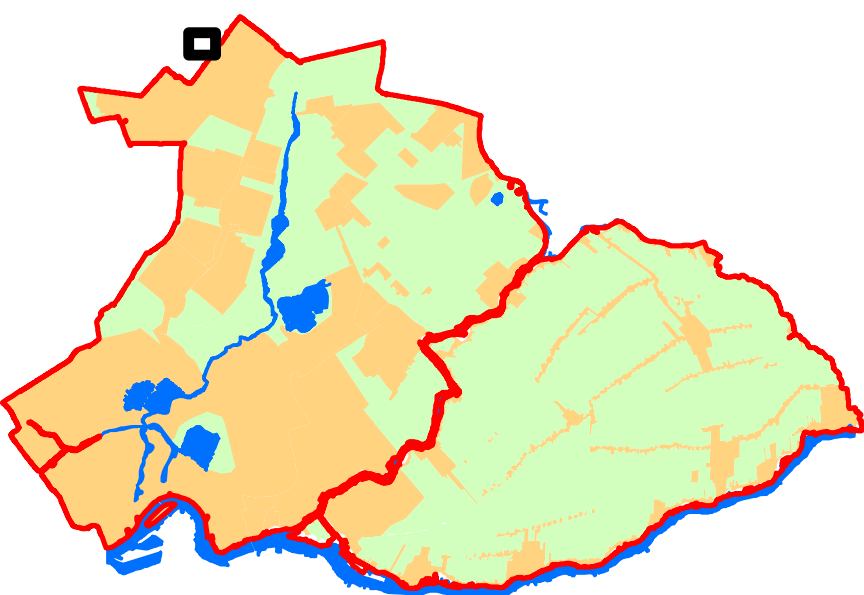
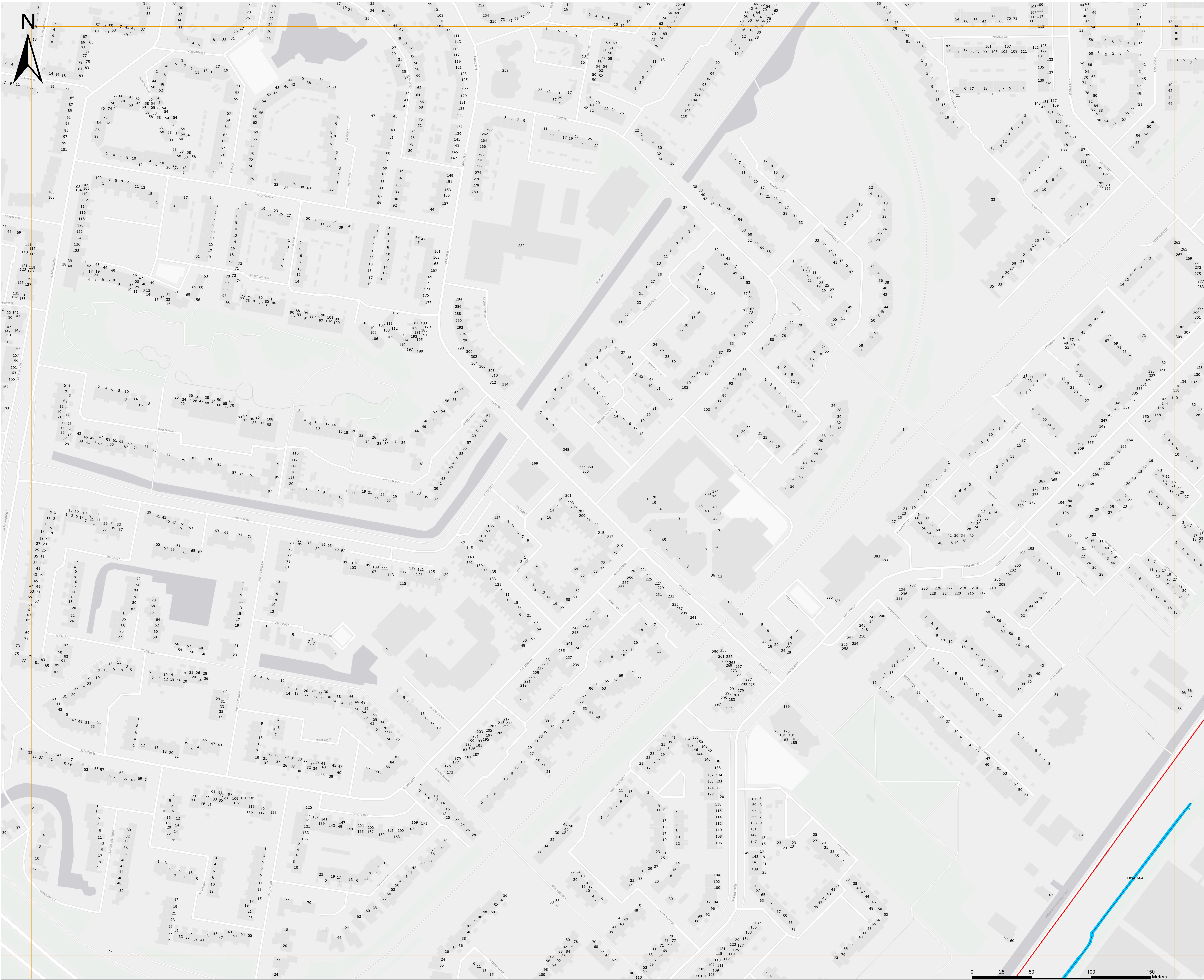
Maasboulevard 123 - Postbus 4059 - 3006 AB Rotterdam

T. 010 45 37 200 - [www.hhsk.nl](http://www.hhsk.nl)

Service Layer Credits: Esri Nederland,  
Community Maps Contributors

Droge voeten en schoon water





## Legenda

## Legger

### VasteDam

- I gerealiseerd
- I buiten bedrijf

### Stuw

- ) gerealiseerd
- ) buiten bedrijf

### Sluis

- gerealiseerd
- buiten bedrijf

### Gemaal

- gerealiseerd
- buiten bedrijf

### Inlaat

- gerealiseerd
- buiten bedrijf

### HydroObject Kunstwerk

- primair
- overig

### Oppervlaktewater- lijn

- primair
- overig

### Oppervlaktewater- vlak

- primair
- overig

### Bergingsgebied

- 

## Beheerregister

### Peilscheiding B

- Gerealiseerd
- Buiten bedrijf

### Duiker

- 

### Sifon

- 

### Brug

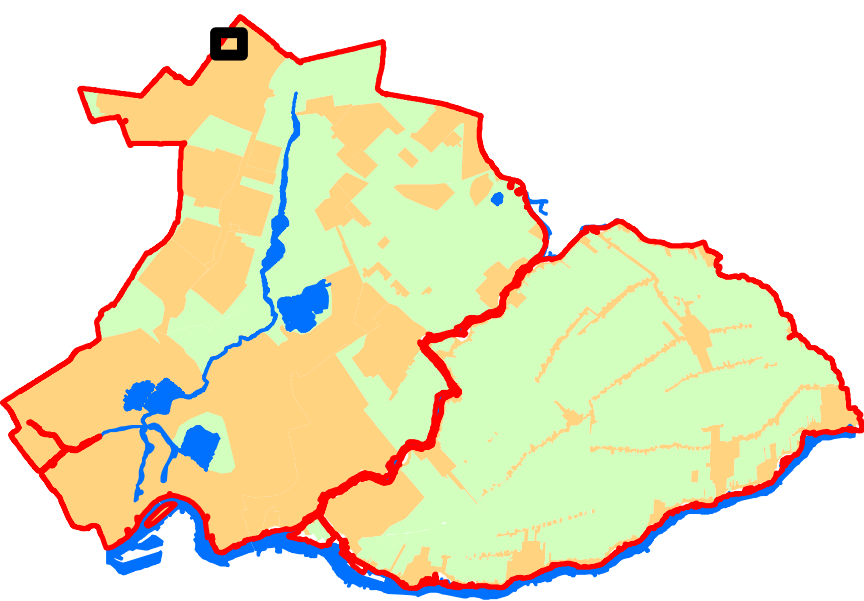
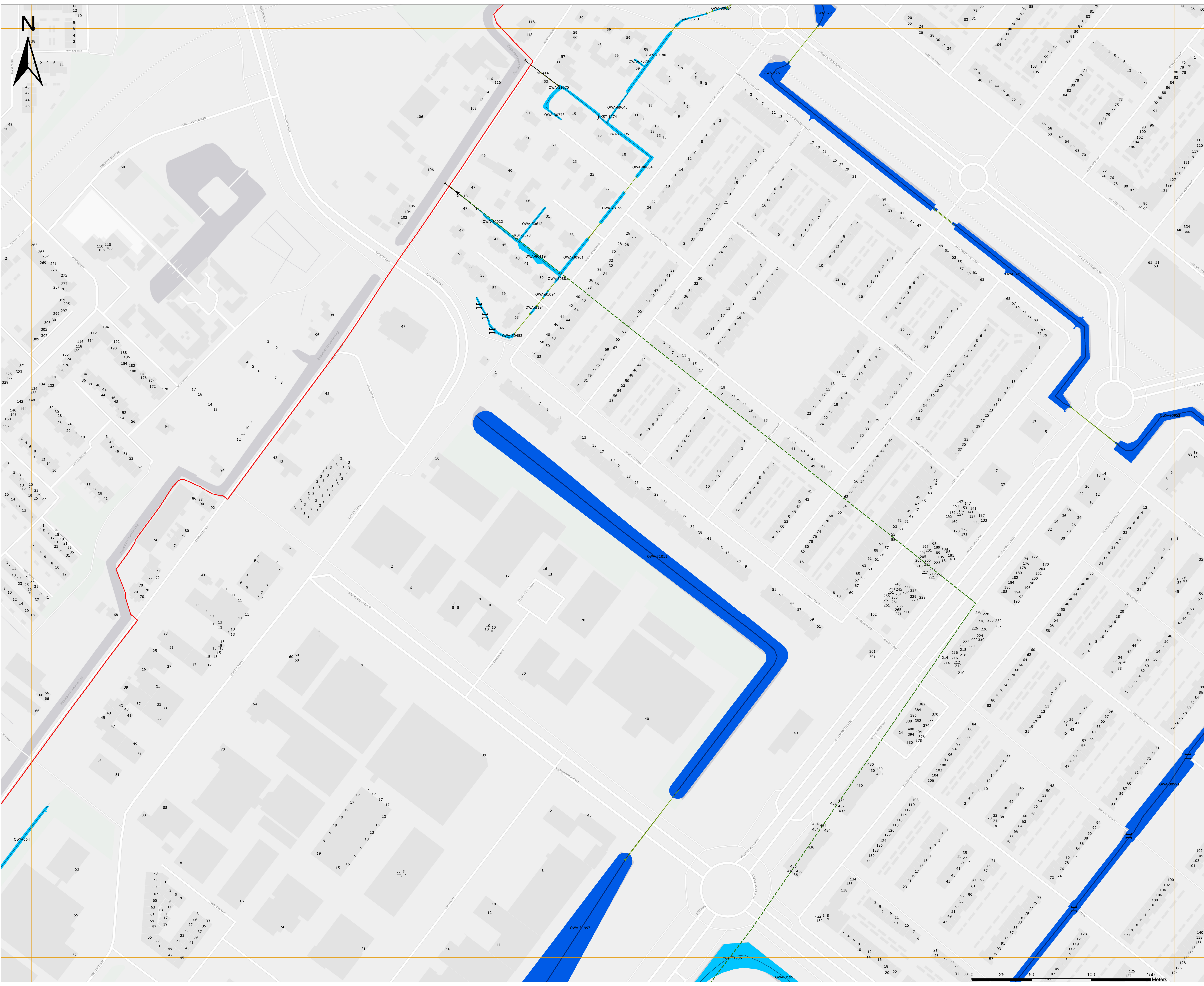
- =

### HHSK Waterschapsgrens

- 

Legger Watersystemen					
Vastgesteld					
Tek. nr. :	3	Get. :	Geo-informatie		
Bestand :	kaarten LeggerWS 2022.mxd	Versie :	1		
Datum :	06-09-2022	Status :	Definitief		
Formaat :	A0	Schaal :	1:1.000		
		Maasboulevard 123 - Postbus 4059 - 3006 AB Rotterdam T. 010 45 37 200 - www.hhsk.nl			
Service Layer Credits: Esri Nederland, Community Maps Contributors					
Droge voeten en schoon water					





## Legenda

## Legger

### VasteDam

- I gerealiseerd
- I buiten bedrijf

### Stuw

- ) gerealiseerd
- ) buiten bedrijf

### Sluis

- gerealiseerd
- buiten bedrijf

### Gemaal

- gerealiseerd
- buiten bedrijf

### Inlaat

- gerealiseerd
- buiten bedrijf

### HydroObject Kunstwerk

- primair
- overig

### Oppervlaktewater- lijn

- primair
- overig

### Oppervlaktewater- vlak

- primair
- overig

### Bergingsgebied



## Beheerregister

### Peilscheiding B

- ←---→ Gerealiseerd
- ←---→ Buiten bedrijf

### Duiker



### Sifon



### Brug



### HHSK Waterschapsgrens



### Legger Watersystemen

#### Vastgesteld

Tek. nr. : 4

Bestand : kaarten LeggerWS 2022.mxd

Datum : 06-09-2022

Formaat : AO

Gett. :

Versie : 1

Status : Definitief

Schaal : 1:1.000

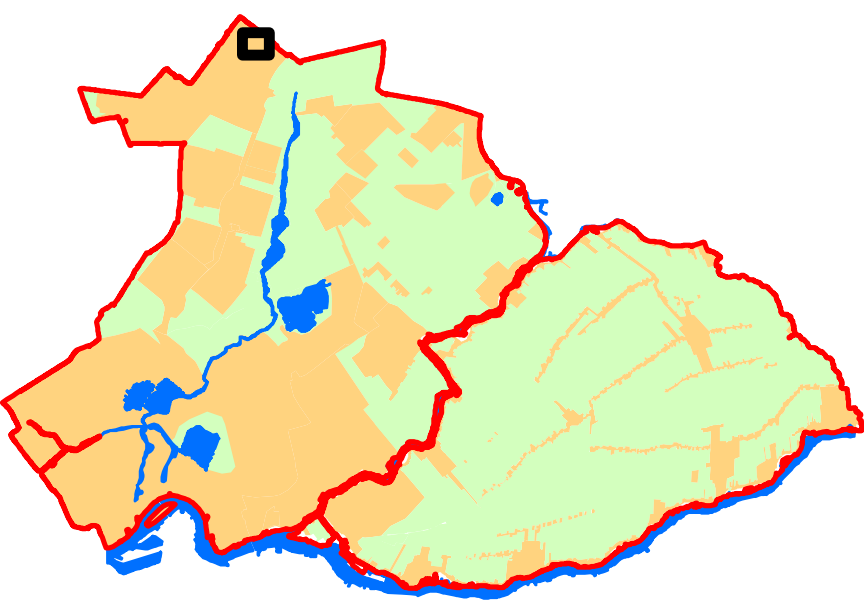
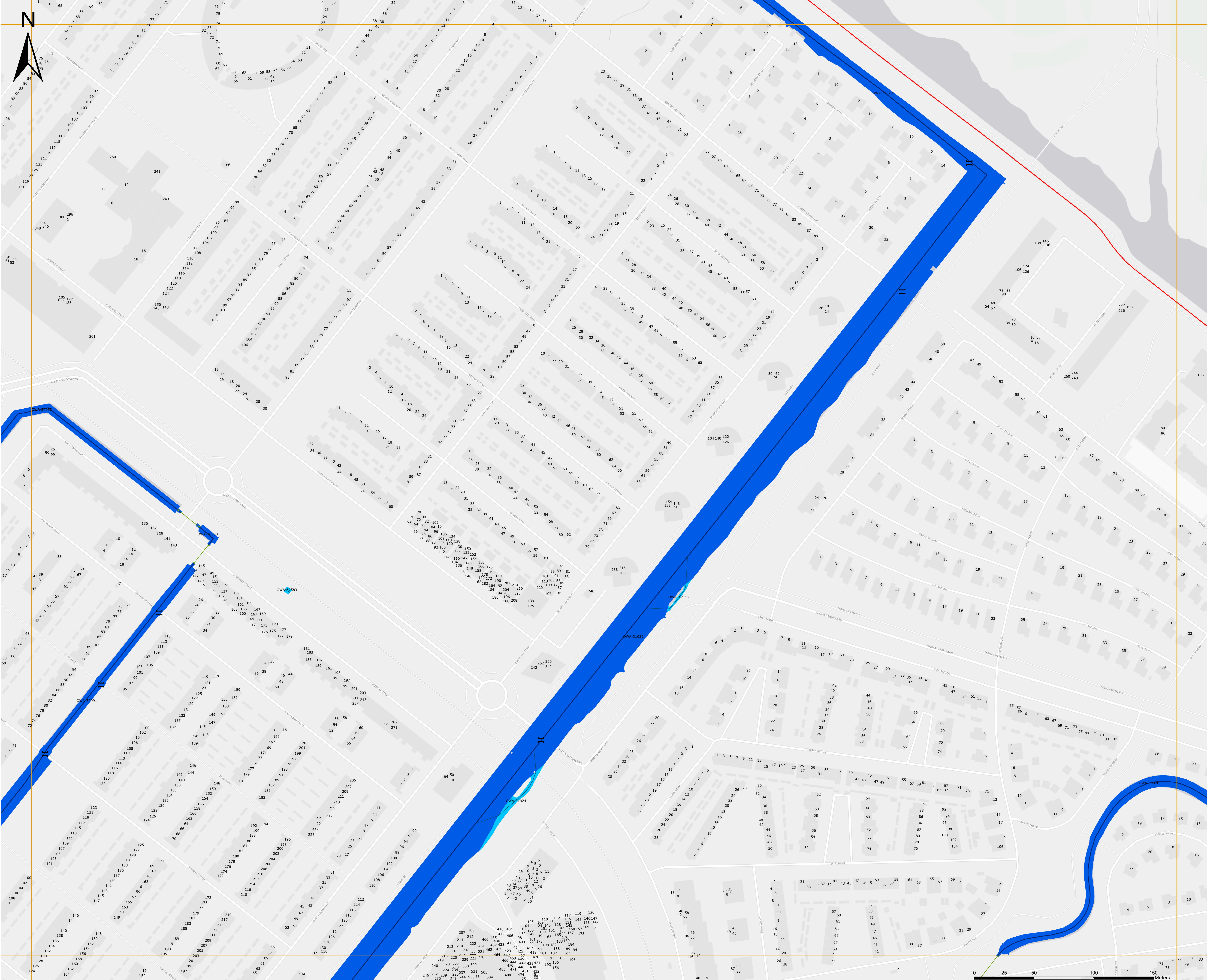


Maatschappij 123 - Postbus 4059 - 3006 AB Rotterdam  
T. 010 45 37 200 - www.hhs.nl

Service Layer Credits: Esri Nederland,  
Community Maps Contributors

Droge voeten en schoon water





## Legenda

## Legger

### VasteDam

- I gerealiseerd
- I buiten bedrijf

### Stuw

- ) gerealiseerd
- ) buiten bedrijf

### Sluis

- ≡ gerealiseerd
- ≡ buiten bedrijf

### Gemaal

- gerealiseerd
- buiten bedrijf

### Inlaat

- gerealiseerd
- buiten bedrijf

### HydroObject Kunstwerk

- primair
- overig

### Oppervlaktewater- lijn

- primair
- overig

### Oppervlaktewater- vlak

- primair
- overig

### Bergingsgebied



## Beheerregister

### Peilscheiding B

- ↔ Gerealiseerd
- ↔ Buiten bedrijf

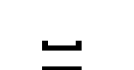
### Duiker



### Sifon



### Brug



### HHSK Waterschapsgrens



Legger Watersystemen

Vastgesteld

Tek. nr. : 5

Bestand : kaarten LeggerWS 2022.mxd

Datum : 06-09-2022

Formaat : AO

Get. : Geo-informatie

Versie : 1

Status : Definitief

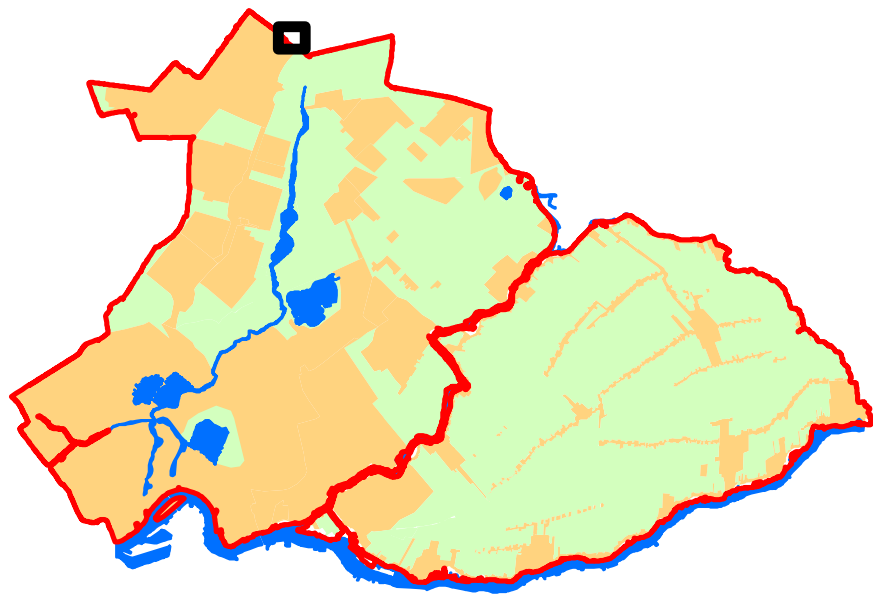
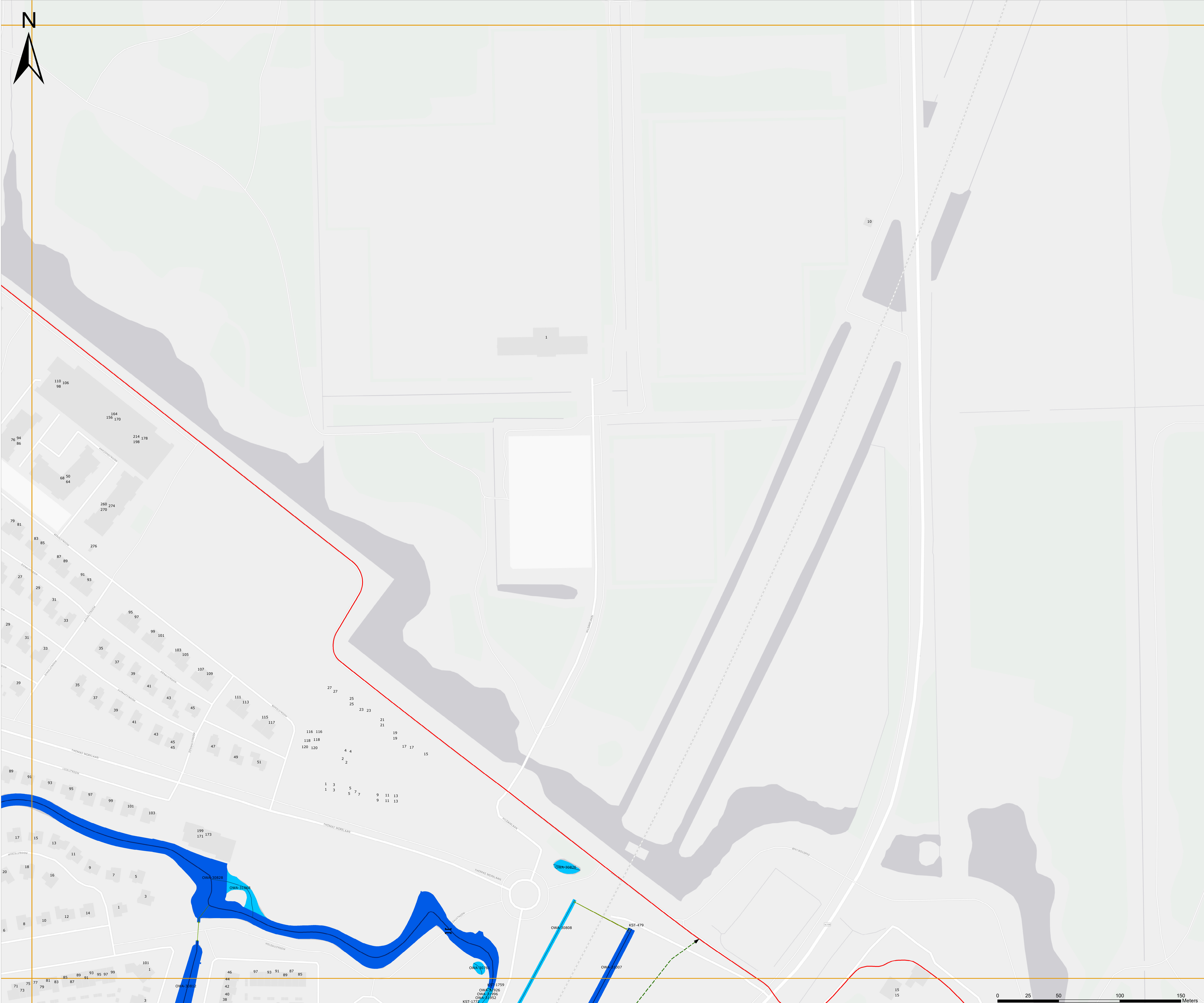
Schaal : 1:1.000

Maasboulevard 123 - Postbus 4059 - 3006 AB Rotterdam  
T. 010 45 37 200 - [www.hhsk.nl](http://www.hhsk.nl)

Service Layer Credits: Eri Nederland,  
Community Maps Contributors

Droge voeten en schoon water





Legenda

Legger

- VasteDam**
  - I gerealiseerd
  - I buiten bedrijf
- Stuw**
  - ) gerealiseerd
  - ) buiten bedrijf
- Sluis**
  - ≡ gerealiseerd
  - ≡ buiten bedrijf
- Gemaal**
  - gerealiseerd
  - buiten bedrijf

- Inlaat**
  - gerealiseerd
  - buiten bedrijf

- HydroObject Kunstwerk**
  - primair
  - overig

- Oppervlaktewater- lijn**
  - primair
  - overig

- Oppervlaktewater- vlak**
  - primair
  - overig

- Bergingsgebied**
  - ▨

Beheerregister

- Peilscheiding B**
  - ↔ Gerealiseerd
  - ↔ Buiten bedrijf

- Duiker**
  -

- Sifon**
  -

- Brug**
  - ≡

- HHSK Waterschapsgrens**
  -

Legger Watersystemen

Vastgesteld

Tek. nr. : 6

Bestand : kaarten LeggerWS 2022.mxd

Datum : 06-09-2022

Formaat : AO

Get. :

Versie : 1

Status : Definitief

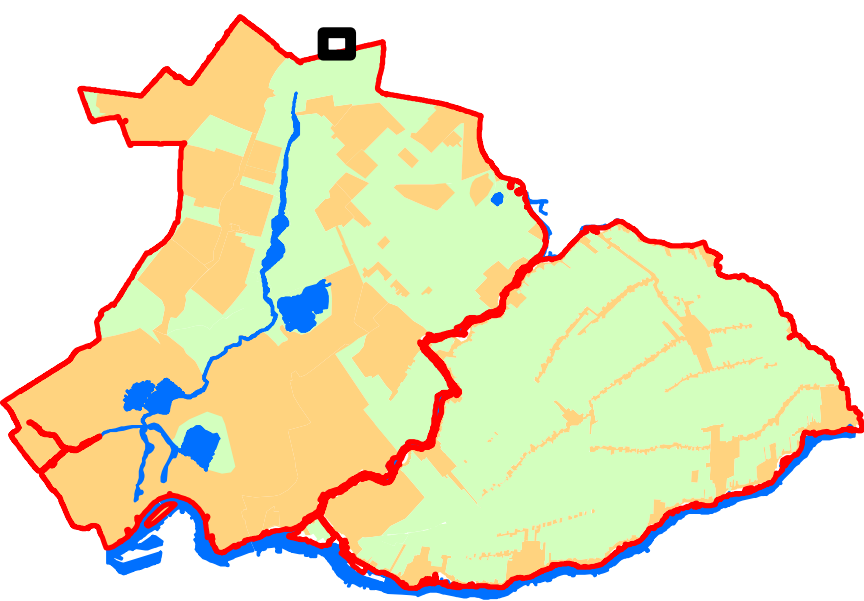
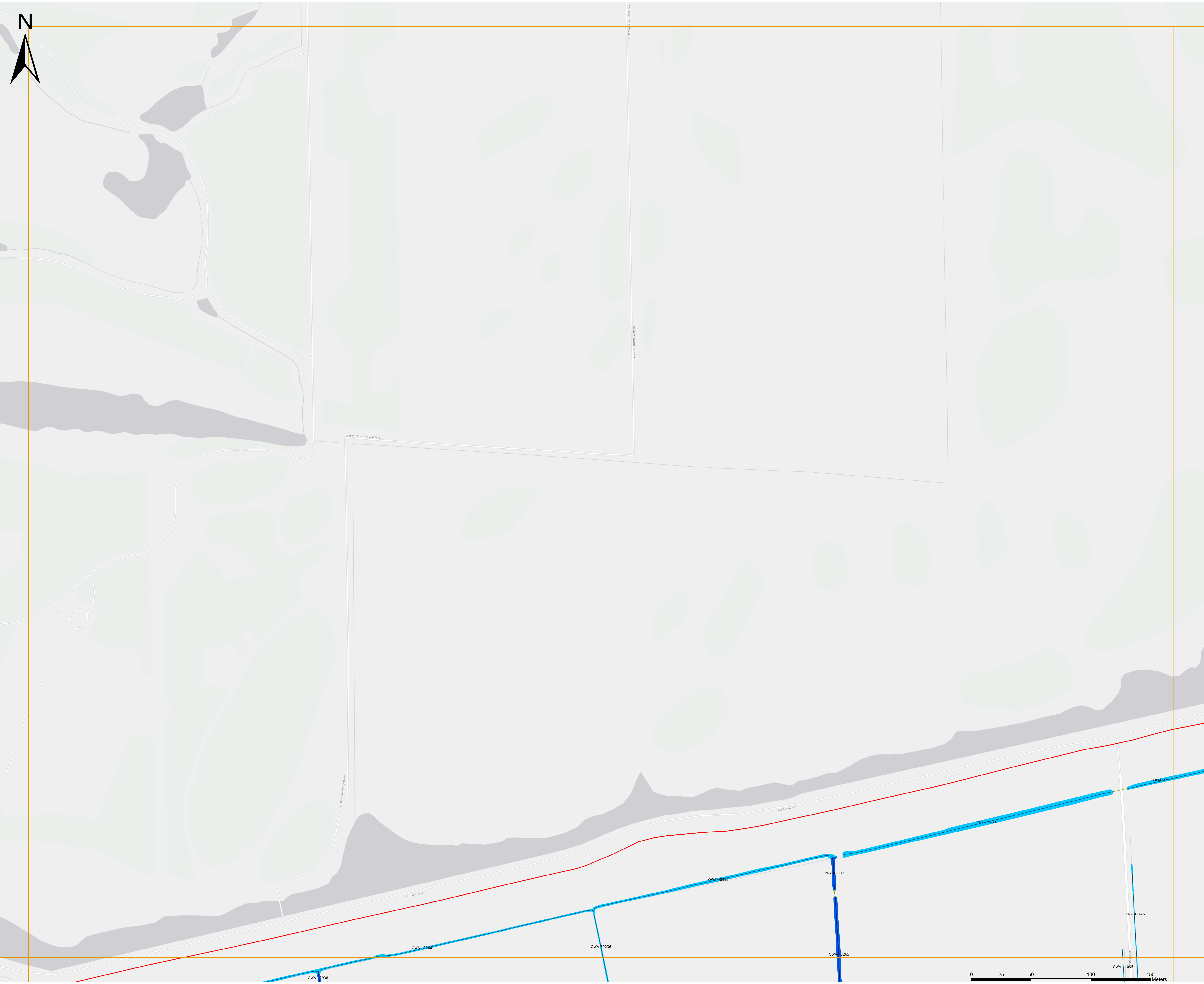
Schaal : 1:1.000

Maasboulevard 123 - Postbus 4059 - 3006 AB Rotterdam

T. 010 45 37 200 - [www.hhsk.nl](http://www.hhsk.nl)

Service Layer Credits: Esri Nederland, Community Maps Contributors





Legenda

Legger

VasteDam

- I gerealiseerd
- I buiten bedrijf

Stuw

- ) gerealiseerd
- ) buiten bedrijf

Sluis

- gerealiseerd
- buiten bedrijf

Gemaal

- gerealiseerd
- buiten bedrijf

Inlaat

- gerealiseerd
- buiten bedrijf

HydroObject Kunstwerk

- primair
- overig

Oppervlaktewater- lijn

- primair
- overig

Oppervlaktewater- vlak

- primair
- overig

Bergingsgebied



Beheerregister

Peilscheiding B

- Gerealiseerd
- Buiten bedrijf

Duiker



Sifon



Brug




HHSK Waterschapsgrens



Legger Watersystemen

Vastgesteld

Tek. nr. : 7	Get. :	Geo-informatie
Bestand : kaarten LeggerWS 2022.mxd	Versie : 1	
Datum : 06-09-2022	Status : Definitief	
Formaat : AO	Schaal : 1:1.000	



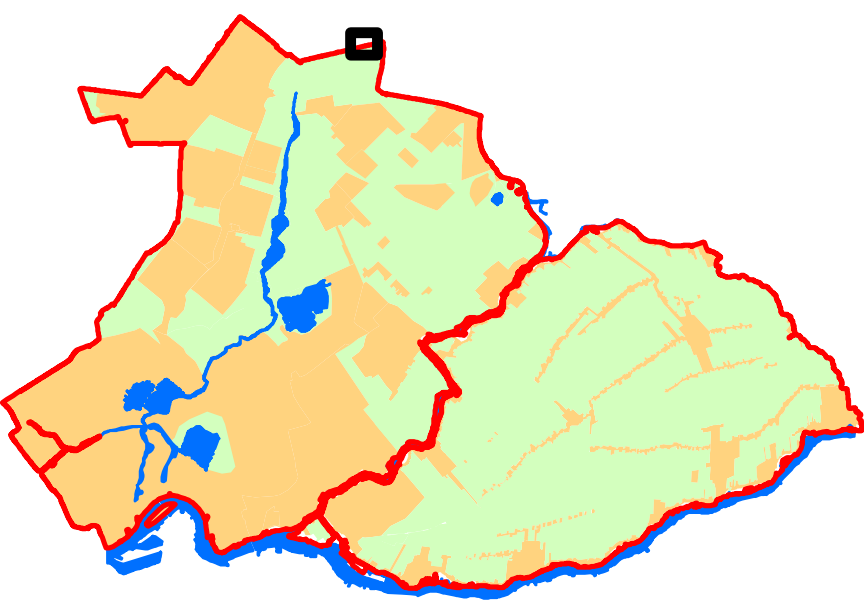
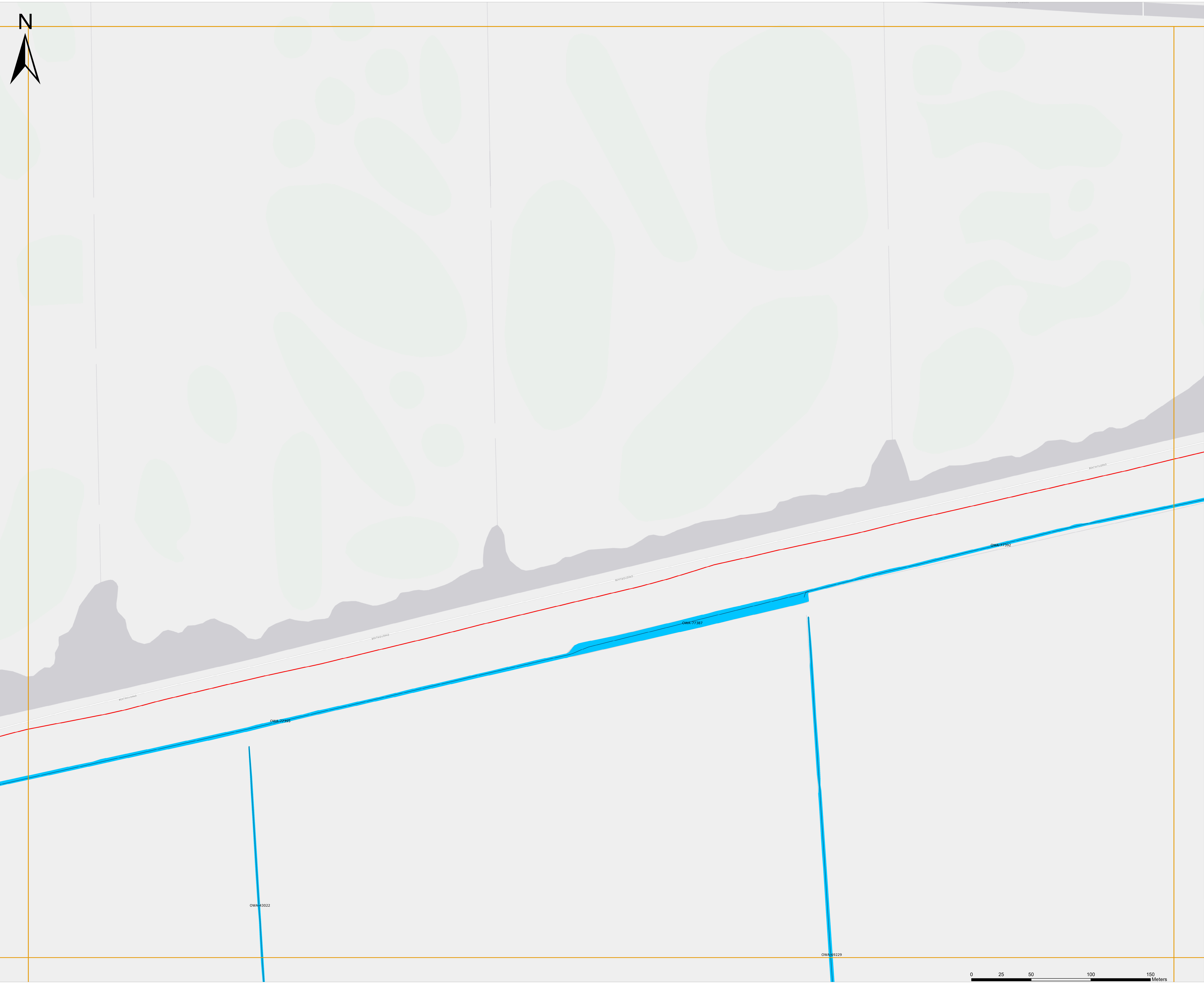
Waterschap van  
Schiedam en de Krimpenerwaard

Maatsboulevard 123 - Postbus 4059 - 3006 AB Rotterdam  
T. 010 45 37 200 - [www.hhsk.nl](http://www.hhsk.nl)

Service Layer Credits: Esri Nederland,  
Community Maps Contributors

Droge voeten en schoon water





Legenda

Legger

VasteDam

- I gerealiseerd
- I buiten bedrijf

Stuw

- ) gerealiseerd
- ) buiten bedrijf

Sluis

- gerealiseerd
- buiten bedrijf

Gemaal

- gerealiseerd
- buiten bedrijf

Inlaat

- gerealiseerd
- buiten bedrijf

HydroObject Kunstwerk

- primair
- overig

Oppervlaktewater- lijn

- primair
- overig

Oppervlaktewater- vlak

- primair
- overig

Bergingsgebied



Beheerregister

Peilscheiding B

- Gerealiseerd
- Buiten bedrijf

Duiker



Sifon



Brug



HHSK Waterschapsgrens



Legger Watersystemen

Vastgesteld

Tek. nr. :	8	Get. :	Geo-informatie
Bestand :	kaarten LeggerWS 2022.mxd	Versie :	1
Datum :	06-09-2022	Status :	Definitief
Formaat :	A0	Schaal :	1:1.000



Hoogheemraadschap van  
Schieland en de Krimpenerwaard

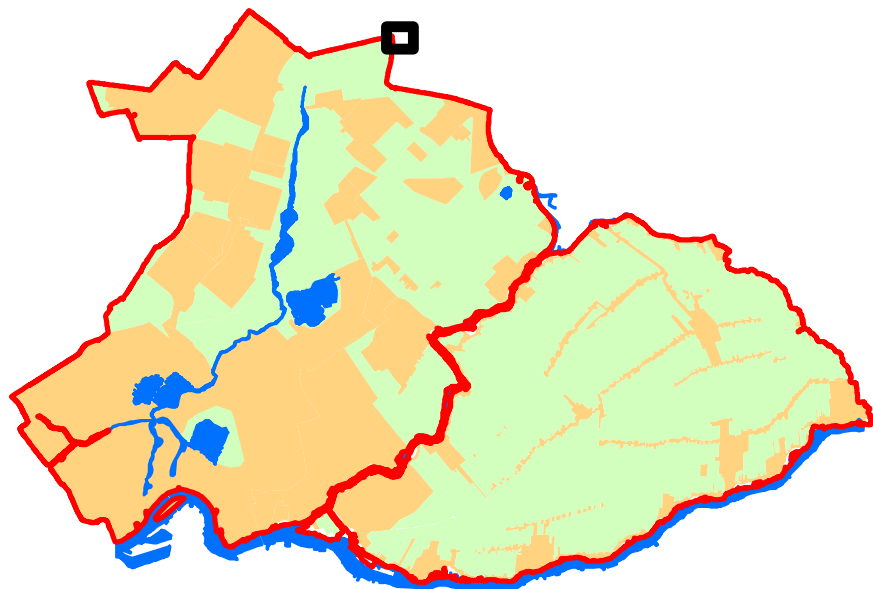
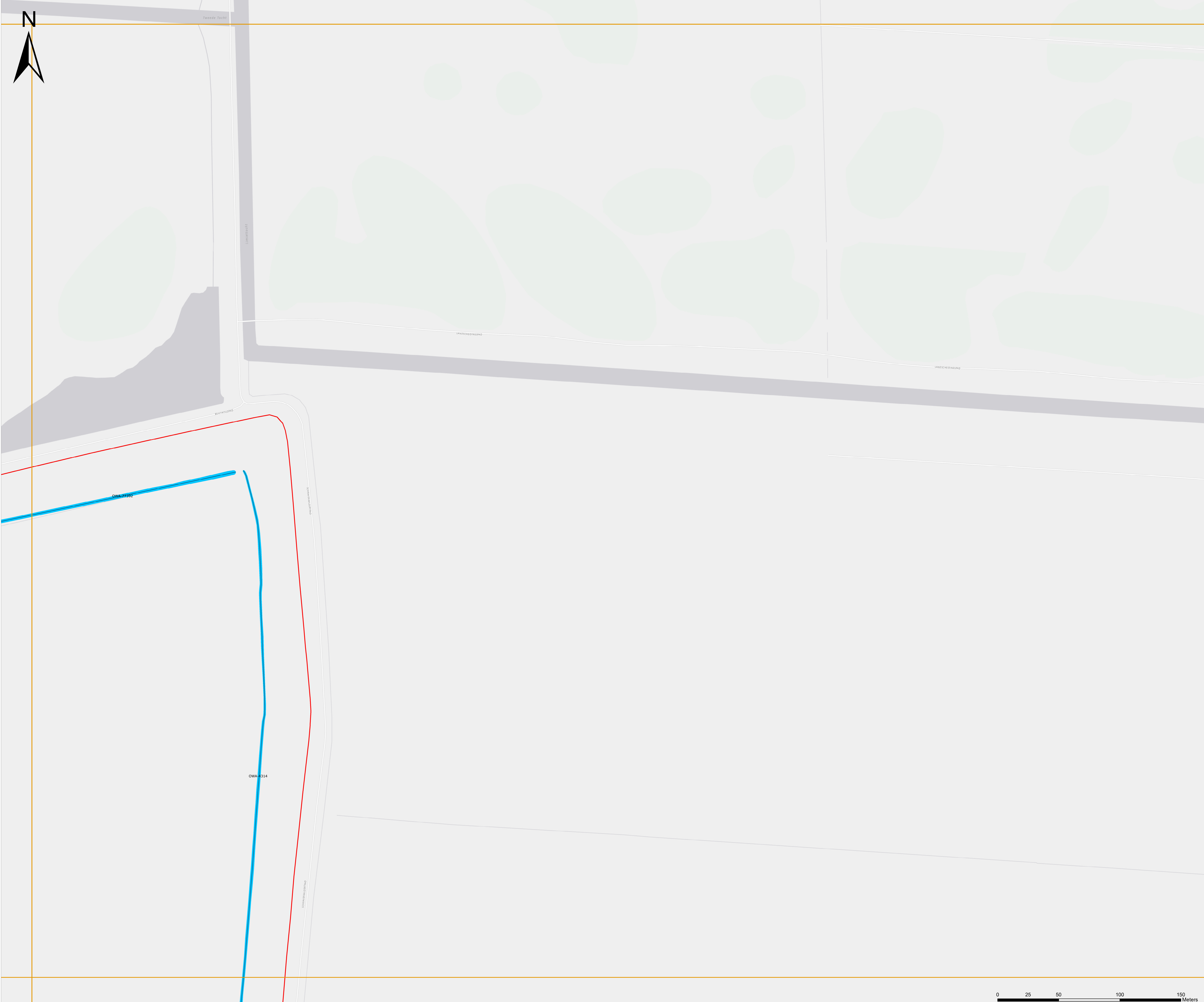
Maasboulevard 123 · Postbus 4059 · 3006 AB Rotterdam

T. 010 45 37 200 · [www.hhsk.nl](http://www.hhsk.nl)

Service Layer Credits: Esri Nederland,  
Community Maps Contributors

Droge voeten en schoon water





Legenda

Legger

VasteDam

- I gerealiseerd
- I buiten bedrijf

Stuw

- ) gerealiseerd
- ) buiten bedrijf

Sluis

- gerealiseerd
- gerealiseerd

Gemaal

- gerealiseerd
- buiten bedrijf

Inlaat

- gerealiseerd
- buiten bedrijf

HydroObject Kunstwerk

- primair
- overig

Oppervlaktewater- lijn

- primair
- overig

Oppervlaktewater- vlak

- primair
- overig

Bergingsgebied



Beheerregister

Peilscheiding B

- Gerealiseerd
- Buiten bedrijf

Duiker



Sifon



Brug



HHSK Waterschapsgrens

