

Legenda

Legger

VasteDam

- I gerealiseerd
- I buiten bedrijf

Stuw

-) gerealiseerd
-) buiten bedrijf

Sluis

- gerealiseerd
- gerealiseerd

Gemaal

- gerealiseerd
- buiten bedrijf

Inlaat

- gerealiseerd
- buiten bedrijf

HydroObject Kunstwerk

- primair
- overig

Oppervlaktewater- lijn

- primair
- overig

Oppervlaktewater- vlak

- primair
- overig

Bergingsgebied



Beheerregister

Peilscheiding B

- Gerealiseerd
- Buiten bedrijf

Duiker



Sifon




Brug



HHSK Waterschapsgrens



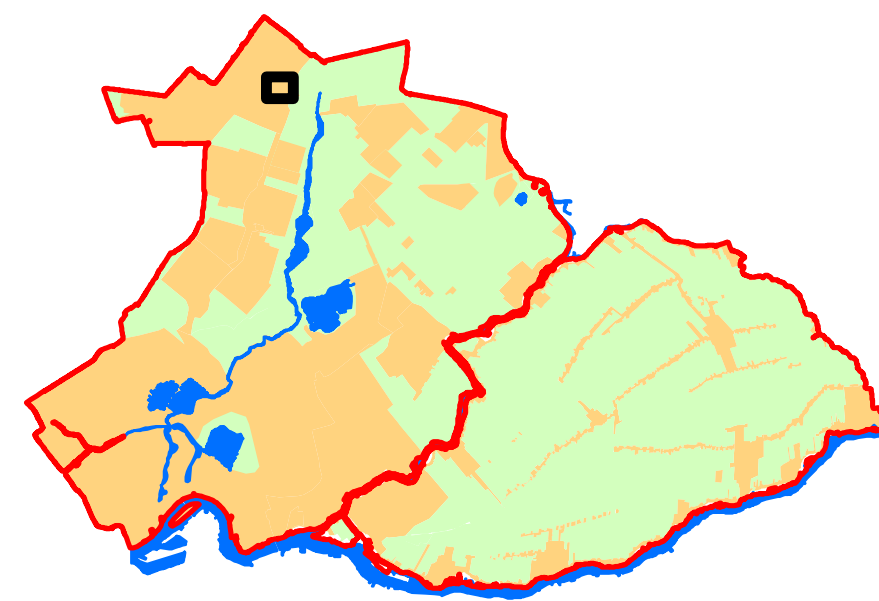
Legger Watersystemen			
Vastgesteld			
Tek. nr. :	26	Get. :	Geo-informatie
Bestand :	kaarten LeggerWS 2022.mxd	Versie :	1
Datum :	06-09-2022	Status :	Definitief
Formaat :	A0	Schaal :	1:1.000



Maatsboulevard 123 - Postbus 4059 - 3006 AB Rotterdam
T. 010 45 37 200 - www.hhsk.nl

Service Layer Credits: Esri Nederland,
Community Maps Contributors

Droge voeten en schoon water



Legenda

Legger

VasteDam

- I gerealiseerd
- I buiten bedrijf


Stuw

- gerealiseerd
- buiten bedrijf

Sluis

- ☒ gerealiseerd
- ☐ buiten bedrijf

Gemaal

- gerealiseerd
-  buiten bedrijf

Inlaar

- ← gerealiseerd
← buiten bedrijf



HydroObject Kunstwerk

- primai
- overig

Oppervlaktewater- lijn

- primai
- overig

Oppervlaktewater- vlak



-  primai
 overig

Bergingsgebiet



Beheerregister

Peilscheiding B

-  Gerealiseerd
 Buiten bedrijf

Duiker



Sifon

Brug



HHSK Waterschapsgrens



Legger Watersystemen		
Vastgesteld		
Tek. nr. :	27	Get. : Geo-informatie
Bestand :	kaarten LeggerWS 2022.mxd	Versie : 1
Datum :	06-09-2022	Status : Definitief
Formaat :	A0	Schaal : 1:1.000



Legger

VasteDam

- I** gerealiseerd
I buiten bedrijf


Stuw

-) gerealiseerd
-) buiten bedrijf

Sluis

- gerealiseerd
- buiten bedrijf

Gemaal

- gerealiseerd
-  buiten bedrijf

Inlaat

- gerealiseerd
— buiten bedrijf

HydroObject Kunstwerk

- primai
- overig

Oppervlaktewater- lijn

- primair
- overig

Oppervlaktewater- vlak

- primair
overig

Bergingsgebiet

Beheerregister

Peilscheiding B

- Gerealiseerd
 Buiten bedrijf

Duiker



Sifon



Brug



HHSK Waterschapsgrens



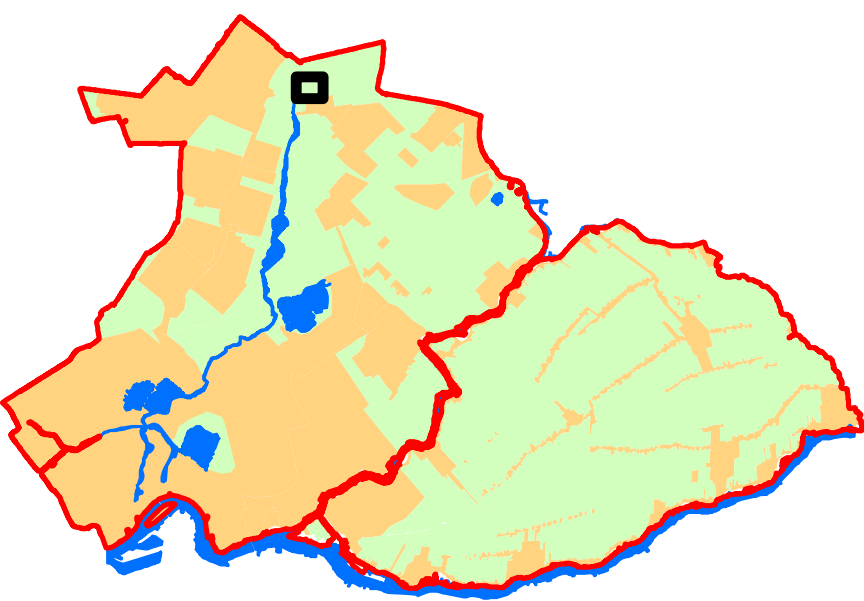
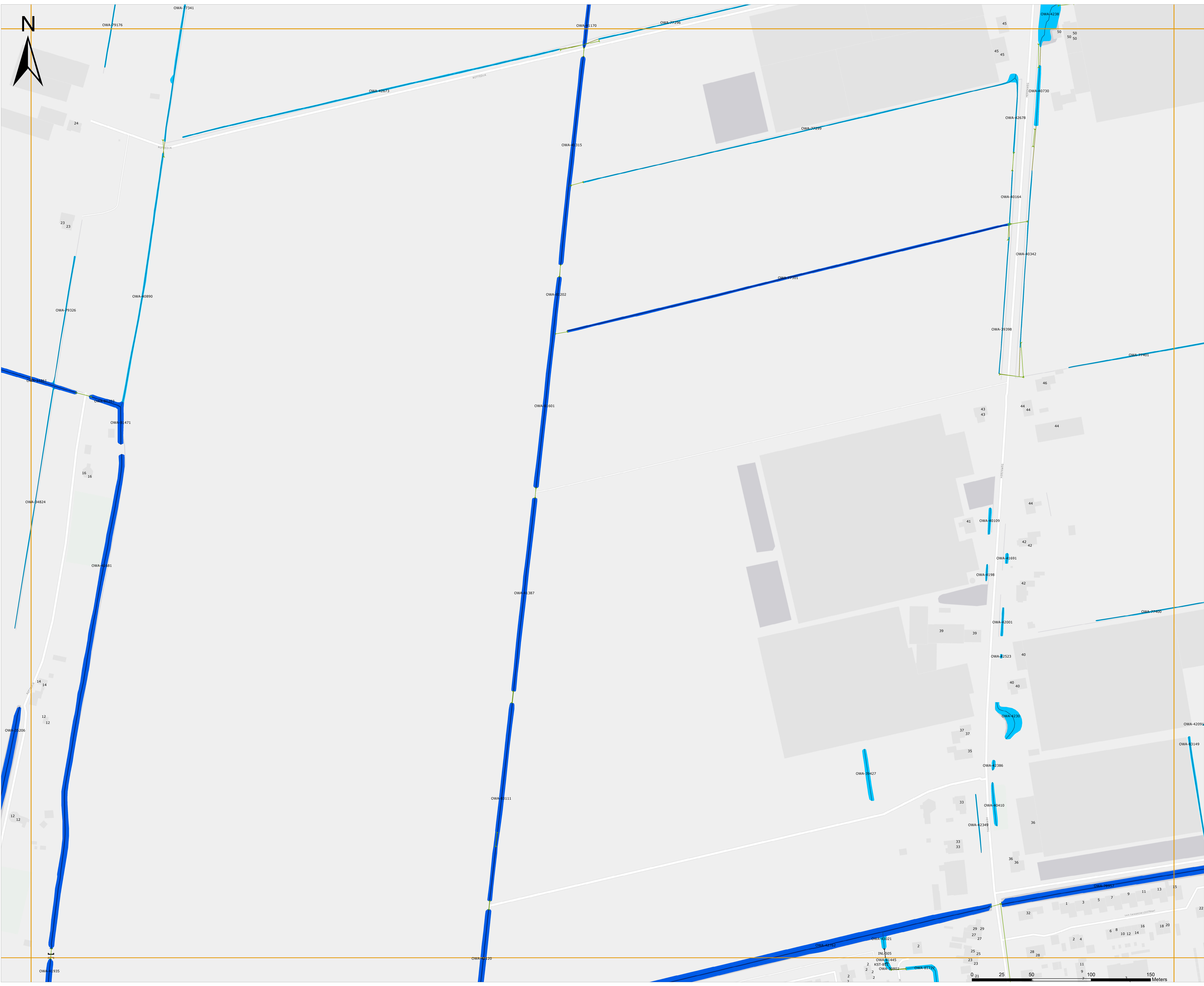
Legger Watersystemen		
Vastgesteld		
Tek. nr. :	28	Get. : Geo-informatie
Bestand :	kaarten LeggerWS 2022.mxd	Versie : 1
Datum :	06-09-2022	Status : Definitief
Formaat :	A0	Schaal : 1:1.000



Maasboulevard 123 - Postbus 4059 - 3006 AB Rotterdam
T. 010 45 37 200 - www.hhsk.nl

Service Layer Credits: Esri Nederland
Community Maps Contributors

Droge voeten en schoon water



Legenda

Legger

VasteDam

- I gerealiseerd
- I buiten bedrijf

Stuw

-) gerealiseerd
-) buiten bedrijf

Sluis

- gerealiseerd
- gerealiseerd

Gemaal

- gerealiseerd
- buiten bedrijf

Inlaat

- gerealiseerd
- buiten bedrijf

HydroObject Kunstwerk

- primair
- overig

Oppervlaktewater- lijn

- primair
- overig

Oppervlaktewater- vlak

- primair
- overig

Bergingsgebied



Beheerregister

Peilscheiding B

- Gerealiseerd
- Buiten bedrijf

Duiker



Sifon



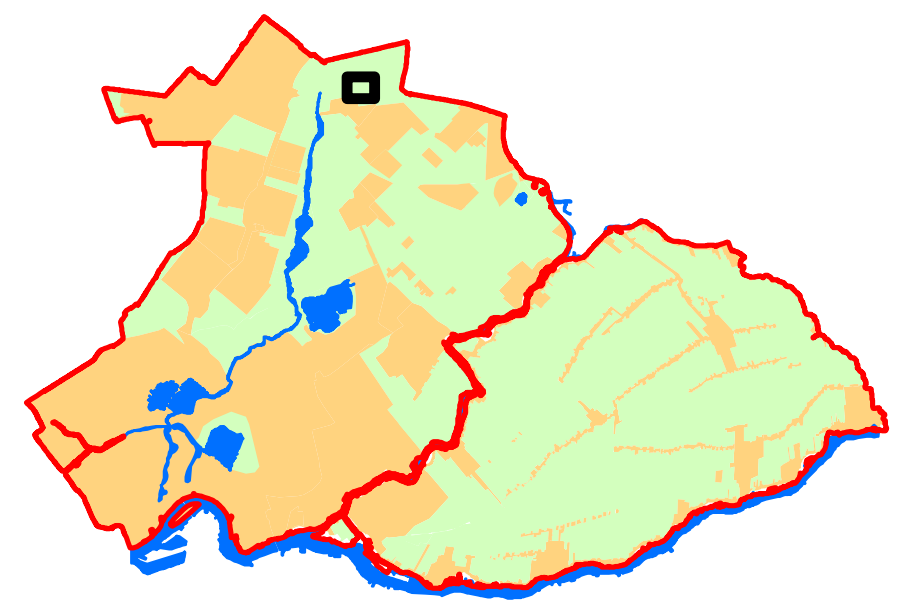
Brug



HHSK Waterschapsgrens



Legger Watersystemen			
Vastgesteld			
Tek. nr. :	29	Get. :	Geo-informatie
Bestand :	kaarten LeggerWS 2022.mxd	Versie :	1
Datum :	06-09-2022	Status :	Definitief
Formaat :	A0	Schaal :	1:1.000
		<div>Maatsboulevard 123 - Postbus 4059 - 3006 AB Rotterdam T. 010 45 37 200 - www.hhsk.nl</div>	
Heugheenaadschap van Schiedam en de Krimpenerwaard			
Service Layer Credits: Esri Nederland, Community Maps Contributors		Droge voeten en schoon water	



Legenda

Legger

VasteDam

- I gerealiseerd
- I buiten bedrijf


Stuw

- gerealiseerd
- buiten bedrijf

Sluis

- ☒ gerealiseerd
- ☐ buiten bedrijf

Gemaal

- gerealiseerd
-  buiten bedrijf

Inlaat

- gerealiseerd
buiten bedrijf



HydroObject Kunstwerk

- primair
- overig

Oppervlaktewater- lijn

- primair
- overig

Oppervlaktewater- vlak

-  primair
 overig

Bergingsgebiet



Beheerregister

Peilscheiding B

-  Gerealiseerd
 Buiten bedrijf

Duiker



Sifon

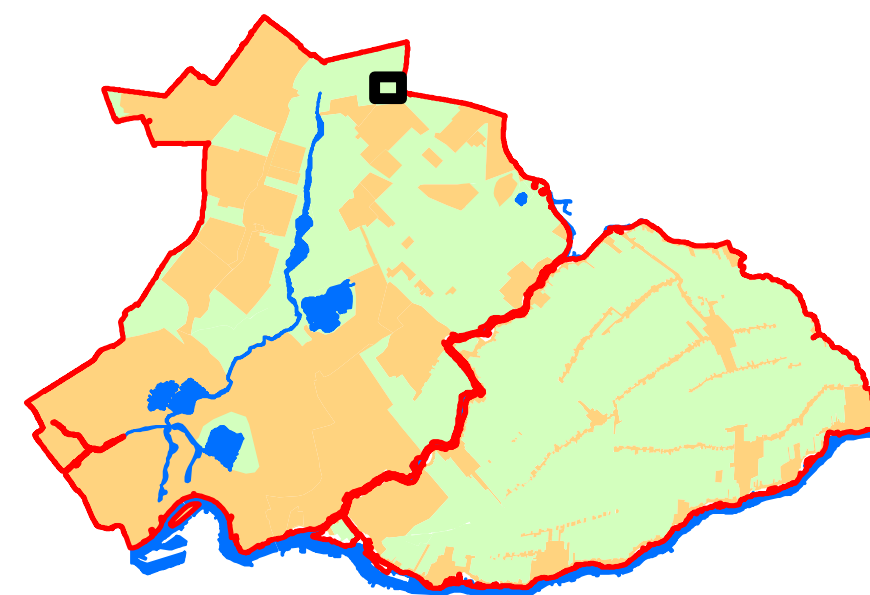
Brug



HHSK Waterschapsgrens



Legger Watersystemen			
Vastgesteld			
Tek. nr. :	30	Get. :	Geo-informatie
Bestand :	kaarten LeggerWS 2022.mxd	Versie :	1
Datum :	06-09-2022	Status :	Definitief
Formaat :	A0	Schaal :	1:1.000



Legenda

Legger

VasteDam

- I gerealiseerd
- I buiten bedrijf


Stuw

- gerealiseerd
- buiten bedrijf

Sluis

- ☒ gerealiseerd
- ☐ buiten bedrijf

Gemaal

- gerealiseerd
-  buiten bedrijf

Inlaat

- gerealiseerd
— buiten bedrijf



HydroObject Kunstwerk

- primai
- overig

Oppervlaktewater- lijn

- primair
- overig

Oppervlaktewater- vlak

-  primair
 overig

Bergingsgebiet



Beheerregister

Peilscheiding B

-  Gerealiseerd
 Buiten bedrijf

Duiker



Sifon

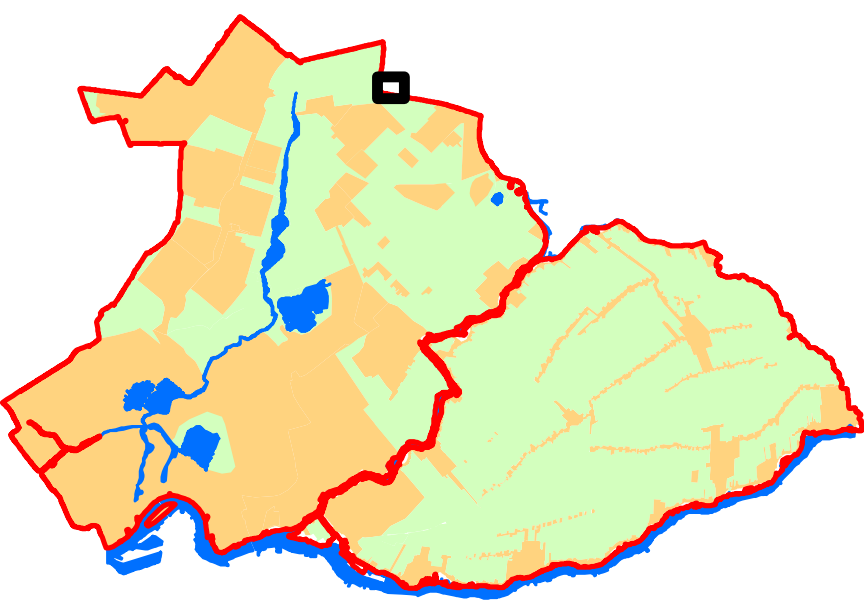
Brug



HHSK Waterschapsgrens



Legger Watersystemen		
Vastgesteld		
Tek. nr. :	31	Get. : Geo-informatie
Bestand :	kaarten LeggerWS 2022.mxd	Versie : 1
Datum :	06-09-2022	Status : Definitief
Formaat :	A0	Schaal : 1:1.000



Legenda

Legger

VasteDam

- I gerealiseerd
- I buiten bedrijf

Stuw

-) gerealiseerd
-) buiten bedrijf

Sluis

- gerealiseerd
- buiten bedrijf

Gemaal

- gerealiseerd
- buiten bedrijf

Inlaat

- gerealiseerd
- buiten bedrijf

HydroObject Kunstwerk

- primair
- overig

Oppervlaktewater- lijn

- primair
- overig

Oppervlaktewater- vlak

- primair
- overig

Bergingsgebied



Beheerregister

Peilscheiding B

- Gerealiseerd
- Buiten bedrijf

Duiker



Sifon



Brug



HHSK Waterschapsgrens



Legger Watersystemen

Vastgesteld

Tek. nr. : 32

Bestand : kaarten LeggerWS 2022.mxd

Datum : 06-09-2022

Formaat : AO

Get. : Geo-informatie

Versie : 1

Status : Definitief

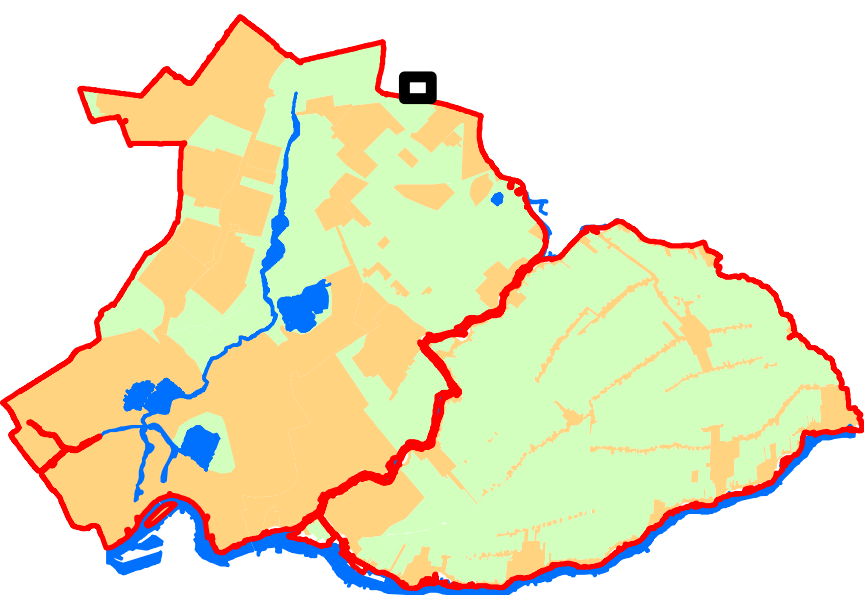
Schaal : 1:1.000

Maatsboulevard 123 - Postbus 4059 - 3006 AB Rotterdam

T. 010 45 37 200 - www.hhsk.nl

Service Layer Credits: Esri Nederland, Community Maps Contributors

Droge voeten en schoon water



Legenda

Legger

VasteDam

- I gerealiseerd
- I buiten bedrijf

Stuw

-) gerealiseerd
-) buiten bedrijf

Sluis

- gerealiseerd
- gerealiseerd

Gemaal

- gerealiseerd
- buiten bedrijf

Inlaat

- gerealiseerd
- buiten bedrijf

HydroObject Kunstwerk

- primair
- overig

Oppervlaktewater- lijn

- primair
- overig

Oppervlaktewater- vlak

- primair
- overig

Bergingsgebied



Beheerregister

Peilscheiding B

- Gerealiseerd
- Buiten bedrijf

Duiker



Sifon



Brug



HHSK Waterschapsgrens



Legenda

Legger

VasteDam

- I gerealiseerd
- I buiten bedrijf

Stuw

- gerealiseerd
- buiten bedrijf

Sluis

- gerealiseerd
- buiten bedrijf

Gemaal

- gerealiseerd
- buiten bedrijf

Inlaai

- gerealiseerd
— buiten bedrijf



HydroObject Kunstwerk

- primary
- overig

Oppervlaktewater- lijn

- primair
- overig

Oppervlaktewater- vlak

-  primair
 overig

Bergingsgebiet



Beheerregister

Peilscheiding B

- Gerealiseerd
- Buiten bedrijf

Quiker



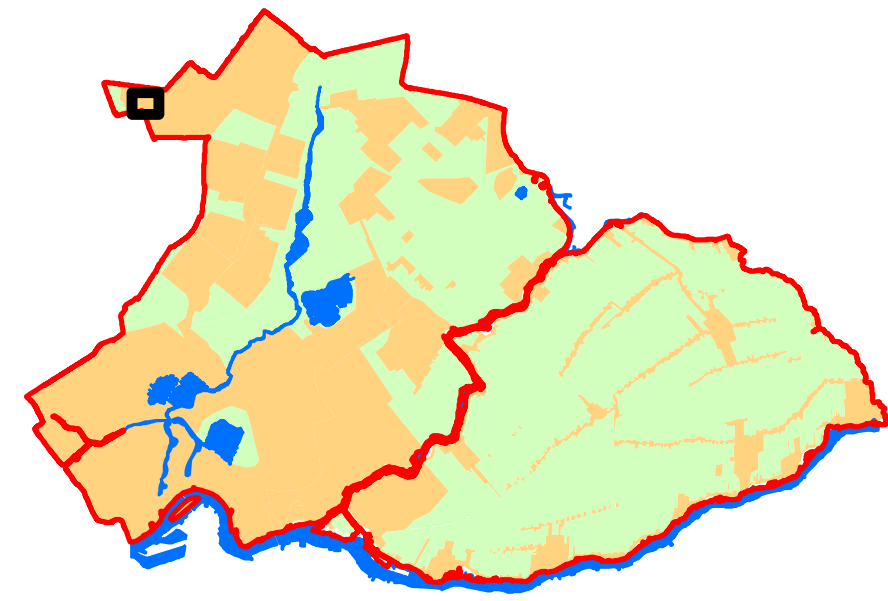
Sifon

Bruga

HSK Waterschapsgrens



Legger Watersystemen		
Vastgesteld		
Tek. nr. :	34	Get. : Geo-informatie
Bestand :	kaarten LeggerWS 2022.mxd	Versie : 1
Datum :	06-09-2022	Status : Definitief
Formaat :	A0	Schaal : 1:1.000



Legenda

Legger

VasteDam

- I gerealiseerd
- I buiten bedrijf

Stuw

-) gerealiseerd
-) buiten bedrijf

Sluis

- gerealiseerd
- gerealiseerd

Gemaal

- gerealiseerd
- buiten bedrijf

Inlaat

- gerealiseerd
- buiten bedrijf

HydroObject Kunstwerk

- primair
- overig

Oppervlaktewater- lijn

- primair
- overig

Oppervlaktewater- vlak

- primair
- overig

Bergingsgebied



Beheerregister

Peilscheiding B

- > Gerealiseerd
- > Buiten bedrijf

Duiker



Sifon




Brug

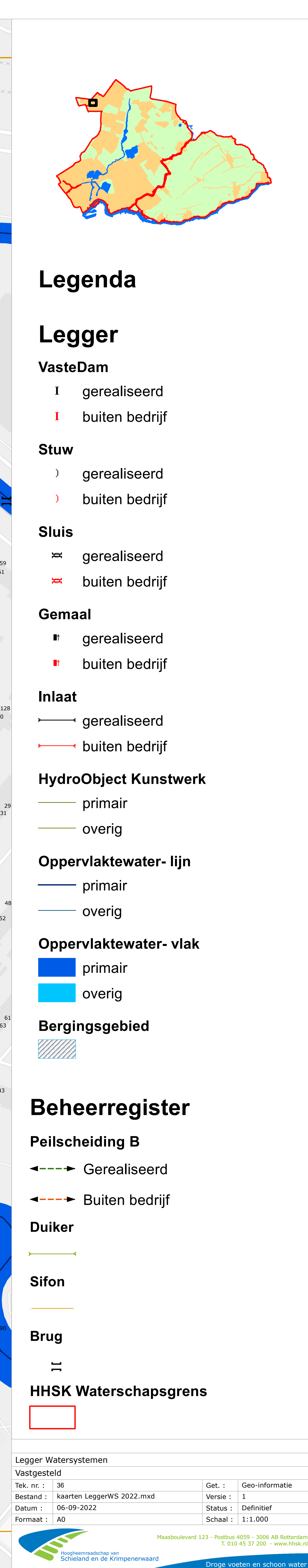


HHSK Waterschapsgrens



Legger Watersystemen			
Vastgesteld			
Tek. nr. :	35	Get. :	Geo-informatie
Bestand :	kaarten LeggerWS 2022.mxd	Versie :	1
Datum :	06-09-2022	Status :	Definitief
Formaat :	A0	Schaal :	1:1.000
		Maatsboulevard 123 - Postbus 4059 - 3006 AB Rotterdam T. 010 45 37 200 - www.hhs.nl	
Hoogheemraadschap van Schieland en de Krimpenerwaard		Droge voeten en schoon water	

Droge voeten en schoon water





Legger

VasteDam

- I gerealiseerd
- I buiten bedrijf

Stuw

-) gerealiseerd
-) buiten bedrijf

Sluis

- II gerealiseerd
- III buiten bedrijf

Gemaal

- gerealiseerd
- buiten bedrijf

Inlaat

- gerealiseerd
— buiten bedrijf

HydroObject Kunstwerk

- primary
- overig

Oppervlaktewater- lijn

- primair
- overig

Oppervlaktewater- vlak

- primary
- overig

Bergingsgebiet

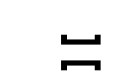


Peilscheiding B

- Gerealiseerd
- Buiten bedrijf

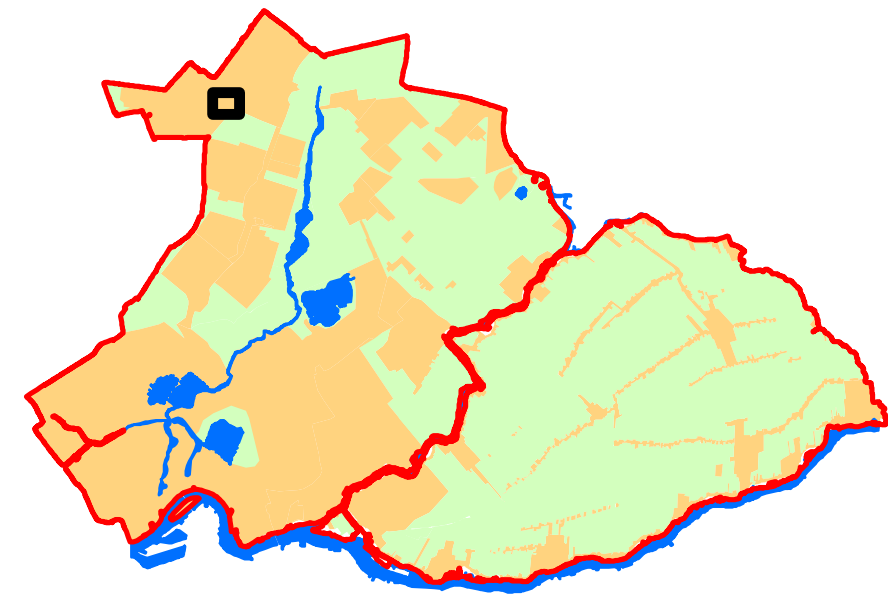
Quiker





HSK Waterschapsgrens





Legenda

Legger

VasteDam

- I gerealiseerd
- I buiten bedrijf

Stuw

-) gerealiseerd
-) buiten bedrijf

Sluis

- gerealiseerd
- buiten bedrijf

Gemaal

- gerealiseerd
- buiten bedrijf

Inlaat

- gerealiseerd
- buiten bedrijf

HydroObject Kunstwerk

- primair
- overig

Oppervlaktewater- lijn

- primair
- overig

Oppervlaktewater- vlak

- primair
- overig

Bergingsgebied



Beheerregister

Peilscheiding B

- ↔ Gerealiseerd
- ↔ Buiten bedrijf

Duiker



Sifon




Brug



HHSK Waterschapsgrens



Legger Watersystemen			
Vastgesteld			
Tek. nr. :	38	Get. :	Geo-informatie
Bestand :	kaarten LeggerWS 2022.mxd	Versie :	1
Datum :	06-09-2022	Status :	Definitief
Formaat :	A0	Schaal :	1:1.000

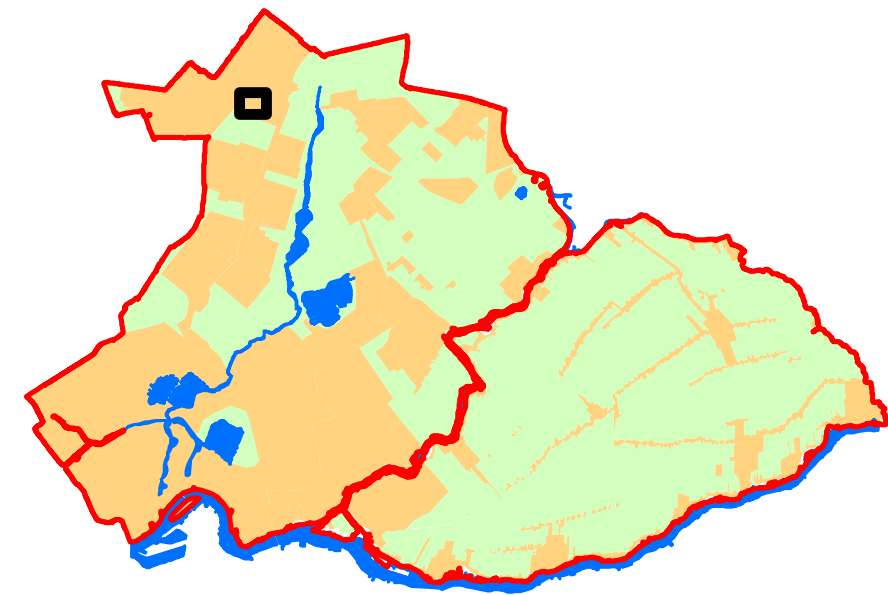


Maatsboulevard 123 - Postbus 4059 - 3006 AB Rotterdam
T. 010 45 37 200 - www.hhsk.nl

Huisregheermeerschaps van
Schieland en de Krimpenerwaard

Droge voeten en schoon water

Droge voeten en schoon water



Legenda

Legger

VasteDam

- I gerealiseerd
- I buiten bedrijf

Stuw

-) gerealiseerd
-) buiten bedrijf

Sluis

- gerealiseerd
- gerealiseerd

Gemaal

- gerealiseerd
- buiten bedrijf

Inlaat

- gerealiseerd
- buiten bedrijf

HydroObject Kunstwerk

- primair
- overig

Oppervlaktewater- lijn

- primair
- overig

Oppervlaktewater- vlak

- primair
- overig

Bergingsgebied



Beheerregister

Peilscheiding B

- Gerealiseerd
- Buiten bedrijf

Duiker



Sifon



Brug

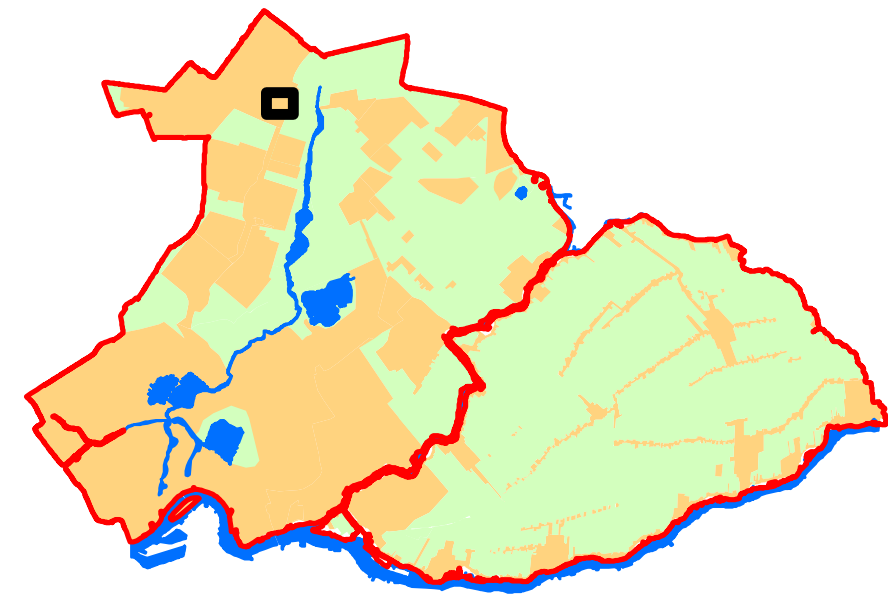


HHSK Waterschapsgrens



Legger Watersystemen

Vastgesteld			
Tek. nr. :	39	Get. :	Geo-informatie
Bestand :	kaarten LeggerWS 2022.mxd	Versie :	1
Datum :	06-09-2022	Status :	Definitief
Formaat :	A0	Schaal :	1:1.000



Legenda

Legger

VasteDam

- I gerealiseerd
- I buiten bedrijf

Stuw

-) gerealiseerd
-) buiten bedrijf

Sluis

- ≡ gerealiseerd
- ≡ buiten bedrijf

Gemaal

- gerealiseerd
- buiten bedrijf

Inlaat

- gerealiseerd
- buiten bedrijf

HydroObject Kunstwerk

- primair
- overig

Oppervlaktewater- lijn

- primair
- overig

Oppervlaktewater- vlak

- primair
- overig

Bergingsgebied



Beheerregister

Peilscheiding B

- ↔ Gerealiseerd
- ↔ Buiten bedrijf

Duiker



Sifon



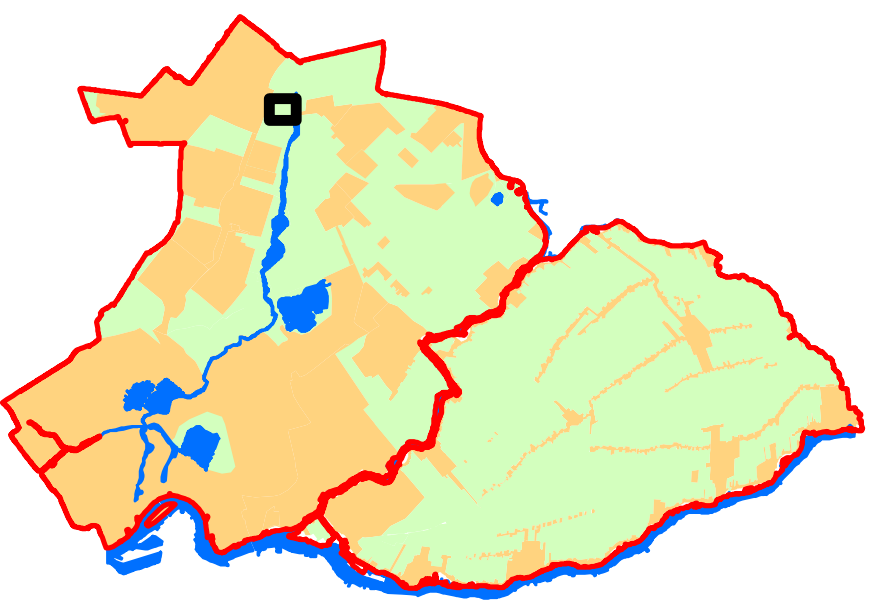
Brug



HHSK Waterschapsgrens



Legger Watersystemen			
Vastgesteld			
Tek. nr. :	40	Gett. :	Geo-informatie
Bestand :	kaarten LeggerWS 2022.mxd	Versie :	1
Datum :	06-09-2022	Status :	Definitief
Formaat :	A0	Schaal :	1:1.000



Legenda

Legger

VasteDam

- I gerealiseerd
- I buiten bedrijf

Stuw

-) gerealiseerd
-) buiten bedrijf

Sluis

- gerealiseerd
- buiten bedrijf

Gemaal

- gerealiseerd
- buiten bedrijf

Inlaat

- gerealiseerd
- buiten bedrijf

HydroObject Kunstwerk

- primair
- overig

Oppervlaktewater- lijn

- primair
- overig

Oppervlaktewater- vlak

- primair
- overig

Bergingsgebied



Beheerregister

Peilscheiding B

- Gerealiseerd
- Buiten bedrijf

Duiker



Sifon



Brug



HHSK Waterschapsgrens



Legger Watersystemen

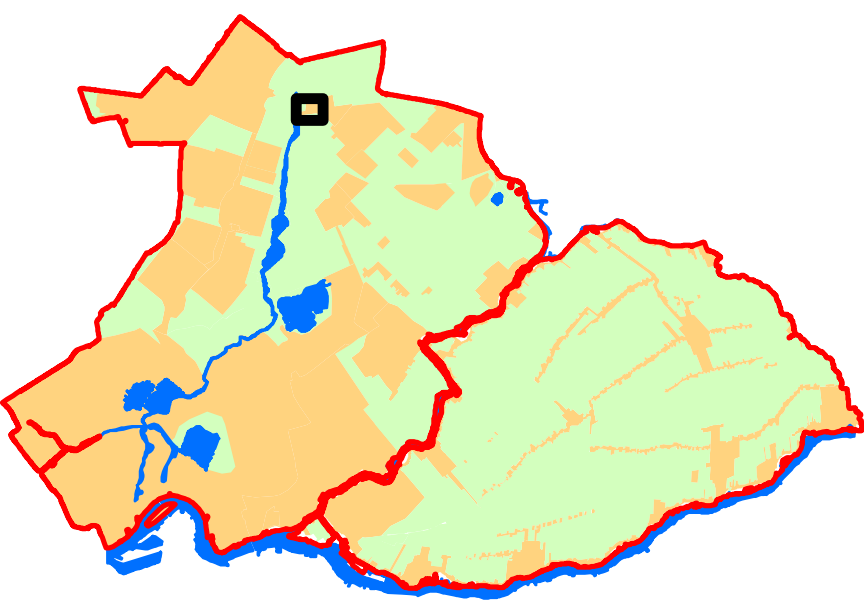
Vastgesteld

Tek. nr. :	41	Get. :	Geo-informatie
Bestand :	kaarten LeggerWS 2022.mxd	Versie :	1
Datum :	06-09-2022	Status :	Definitief
Formaat :	A0	Schaal :	1:1.000

Maatsboulevard 123 - Postbus 4059 - 3006 AB Rotterdam
T. 010 45 37 200 - www.hhsk.nl

Service Layer Credits: Esri Nederland,
Community Maps Contributors

Droge voeten en schoon water



ifon

METHOD

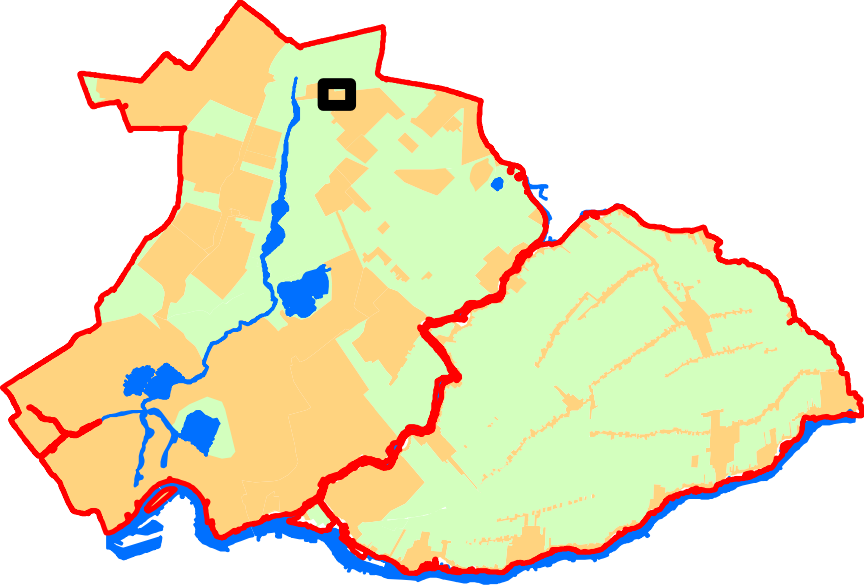
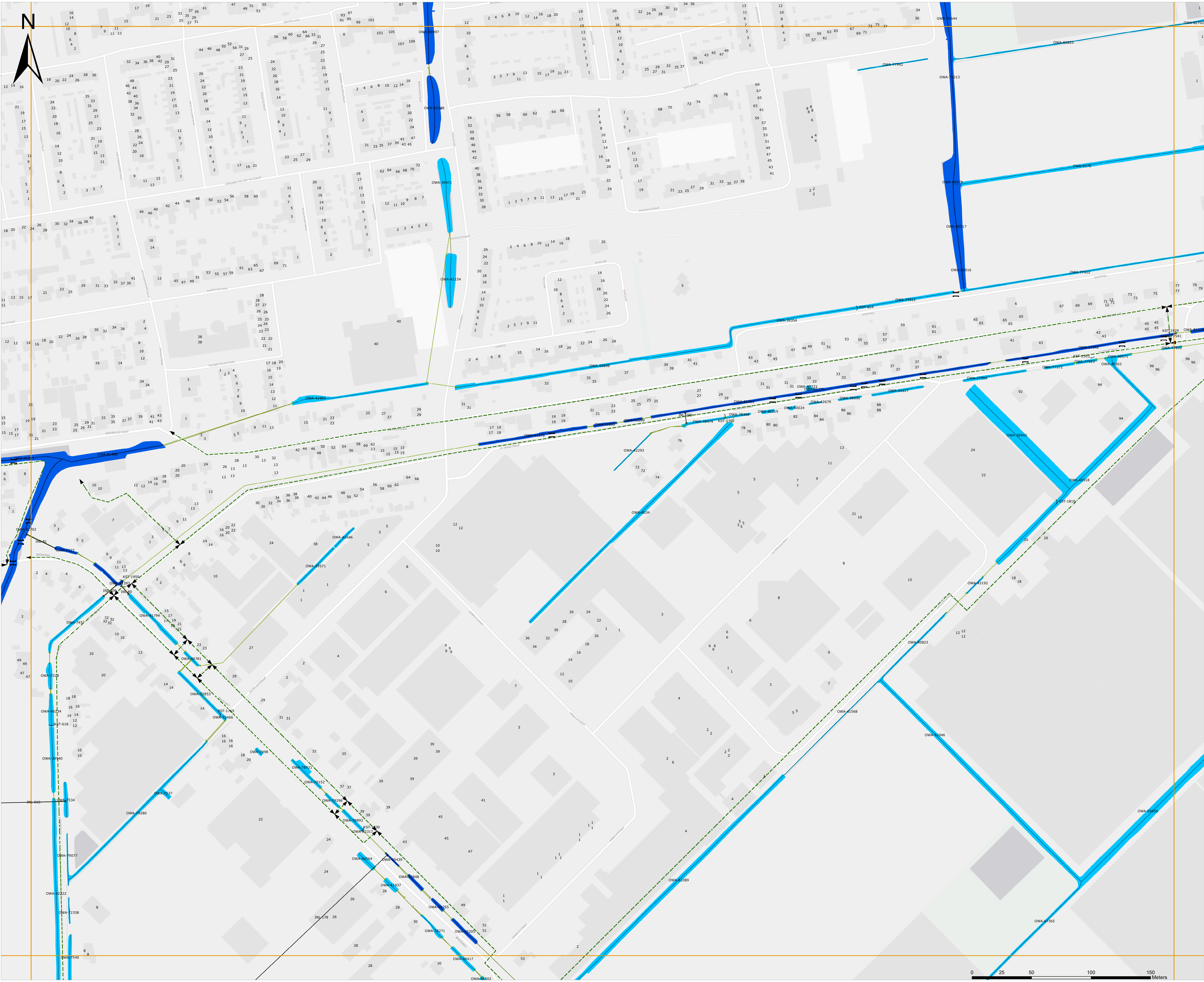
Tag

11

INSK

r Watersystemen

Get. :	Geo-informatie
Versie :	1
Status :	Definitief
Schaal :	1:1,000



Legenda

Legger

- VasteDam
- I gerealiseerd
 - I buiten bedrijf

- Stuw
-) gerealiseerd
 -) buiten bedrijf

- Sluis
- gerealiseerd
 - gerealiseerd

- Gemaal
- gerealiseerd
 - buiten bedrijf

- Inlaat
- gerealiseerd
 - buiten bedrijf

- HydroObject Kunstwerk
- primair
 - overig

- Oppervlaktewater- lijn
- primair
 - overig

- Oppervlaktewater- vlak
- primair
 - overig

- Bergingsgebied
-

Beheerregister

- Peilscheiding B
- Gerealiseerd
 - Buiten bedrijf

Duiker

Sifon

Brug

HHSK Waterschapsgrens

Legger Watersystemen

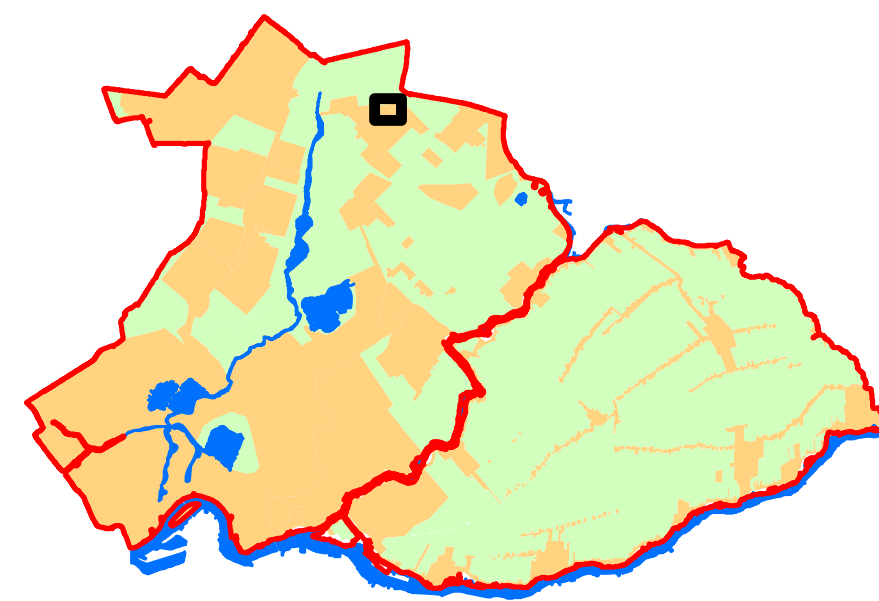
Vastgesteld	
Tek. nr. : 43	Get. : Geo-informatie
Bestand : kaarten LeggerWS 2022.mxd	Versie : 1
Datum : 06-09-2022	Status : Definitief
Formaat : AO	Schaal : 1:1.000

Logo of HHSK Waterschapsgrens

Maatsboulevard 123 - Postbus 4059 - 3006 AB Rotterdam
T. 010 45 37 200 - www.hhsk.nl

Service Layer Credits: Esri Nederland, Community Maps Contributors

Droge voeten en schoon water



Legenda

Legger

VasteDam

- I gerealiseerd
- I buiten bedrijf


Stuw

- gerealiseerd
- buiten bedrijf

Sluis

- gerealiseerd
- buiten bedrijf

Gemaal

- gerealiseerd
-  buiten bedrijf

Inlaat

- gerealiseerd
— buiten bedrijf



HydroObject Kunstwerk

- primai
- overig

Oppervlaktewater- lijn

- primair
- overig

Oppervlaktewater- vlak

-  primai
 overig

Bergingsgebiet



Beheerregister

Peilscheiding B

- Gerealiseerd
 Buiten bedrijf

Duiker



Sifon

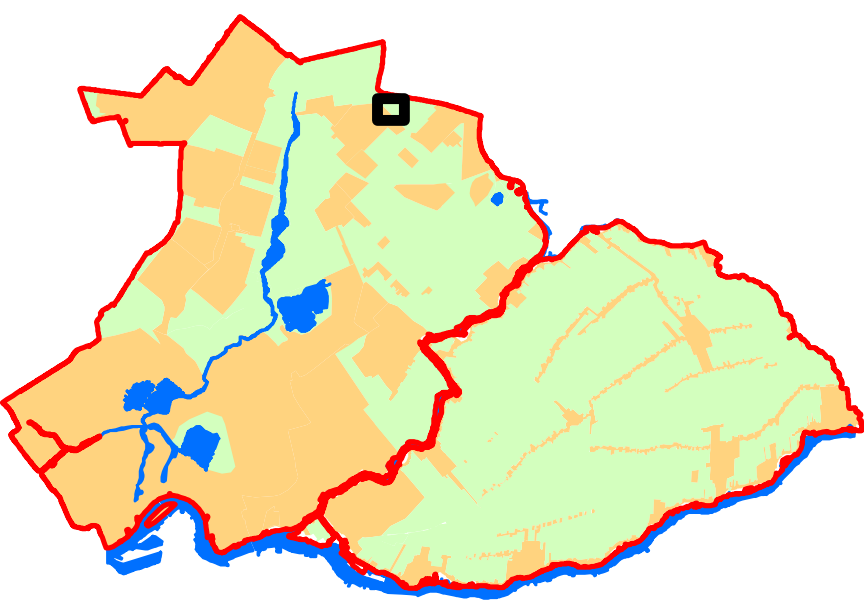
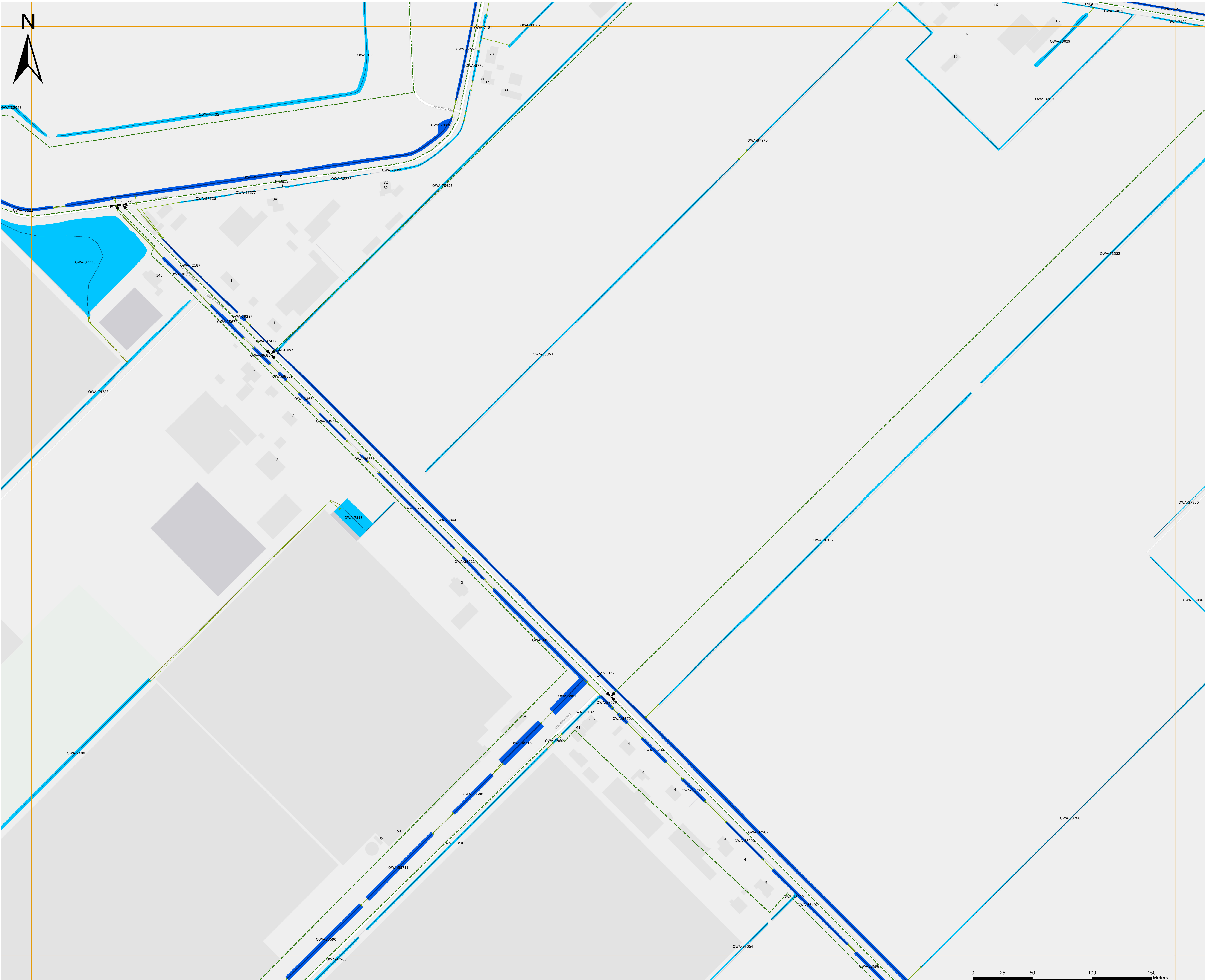
Brug



HHSK Waterschapsgrens



Legger Watersystemen			
Vastgesteld			
Tek. nr. :	44	Get. :	Geo-informatie
Bestand :	kaarten LeggerWS 2022.mxd	Versie :	1
Datum :	06-09-2022	Status :	Definitief
Formaat :	A0	Schaal :	1:1.000



Legenda

Legger

VasteDam

- I gerealiseerd
- I buiten bedrijf

Stuw

-) gerealiseerd
-) buiten bedrijf

Sluis

- ≡ gerealiseerd
- ≡ buiten bedrijf

Gemaal

- gerealiseerd
- buiten bedrijf

Inlaat

- gerealiseerd
- buiten bedrijf

HydroObject Kunstwerk

- primair
- overig

Oppervlaktewater- lijn

- primair
- overig

Oppervlaktewater- vlak

- primair
- overig

Bergingsgebied



Beheerregister

Peilscheiding B

- ↔ Gerealiseerd
- ↔ Buiten bedrijf

Duiker



Sifon



Brug



HHSK Waterschapsgrens



Legger Watersystemen			
Vastgesteld			
Tek. nr. :	45	Get. :	Geo-informatie
Bestand :	kaarten LeggerWS 2022.mxd	Versie :	1
Datum :	06-09-2022	Status :	Definitief
Formaat :	A0	Schaal :	1:1.000



Legger

VasteDam

- I gerealiseerd
I buiten bedrijf

Stuw

-) gerealiseerd
-) buiten bedrijf

Sluis

- gerealiseerd
- buiten bedrijf

Gemaal

- gerealiseerd
- buiten bedrijf

Inlaat

- gerealiseerd
— buiten bedrijf

HydroObject Kunstwerk

- primary
- overig

Oppervlaktewater- lijn

- primair
- overig


Oppervlaktewater- vlak

- primary
- overig

Bergingsgebiet



Peilscheiding B

-  Gerealiseerd
 Buiten bedrijf

Duiker

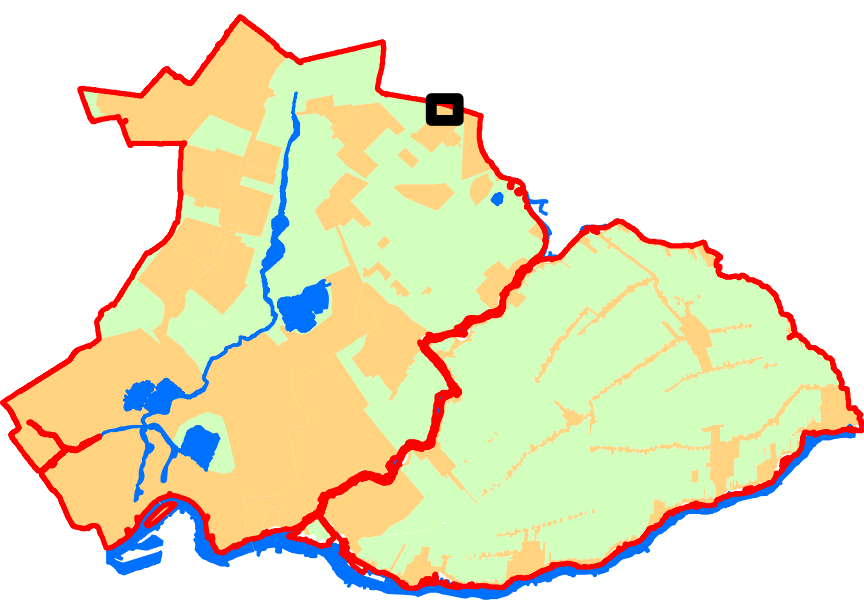
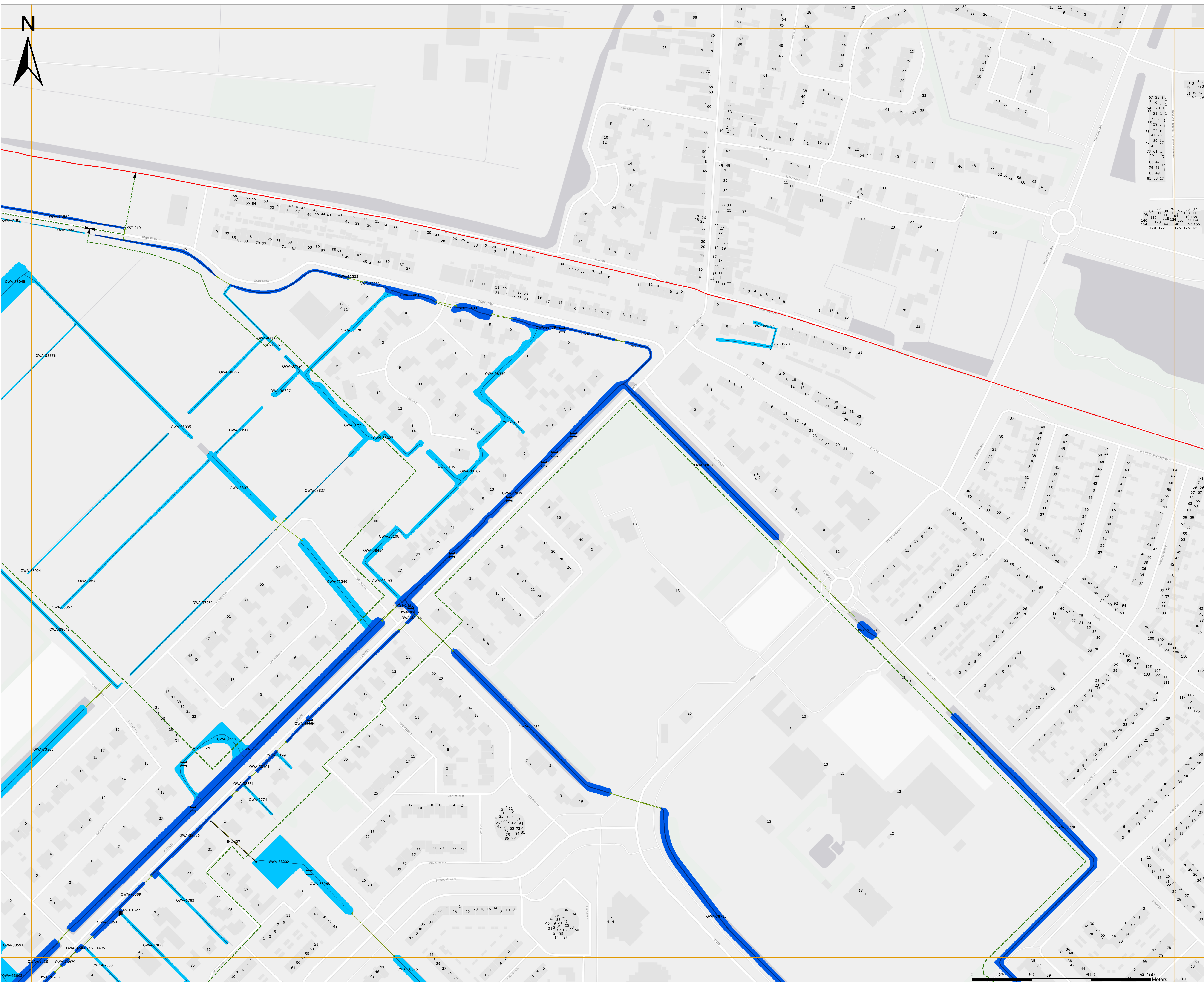


Brug



HHSK Waterschapsgrens

Maasboulevard 123 - Postbus 4059 - 3006 AB Rotterdam
T. 010 45 37 200 - www.hhsk.nl



Legenda

Legger

VasteDam

- I gerealiseerd
- I buiten bedrijf

Stuw

-) gerealiseerd
-) buiten bedrijf

Sluis

- ≡ gerealiseerd
- ≡ buiten bedrijf

Gemaal

- gerealiseerd
- buiten bedrijf

Inlaat

- ↗ gerealiseerd
- ↗ buiten bedrijf

HydroObject Kunstwerk

- primair
- overig

Oppervlaktewater- lijn

- primair
- overig

Oppervlaktewater- vlak

- primair
- overig

Bergingsgebied



Beheerregister

Peilscheiding B

- ↔ Gerealiseerd
- ↔ Buiten bedrijf

Duiker



Sifon



Brug

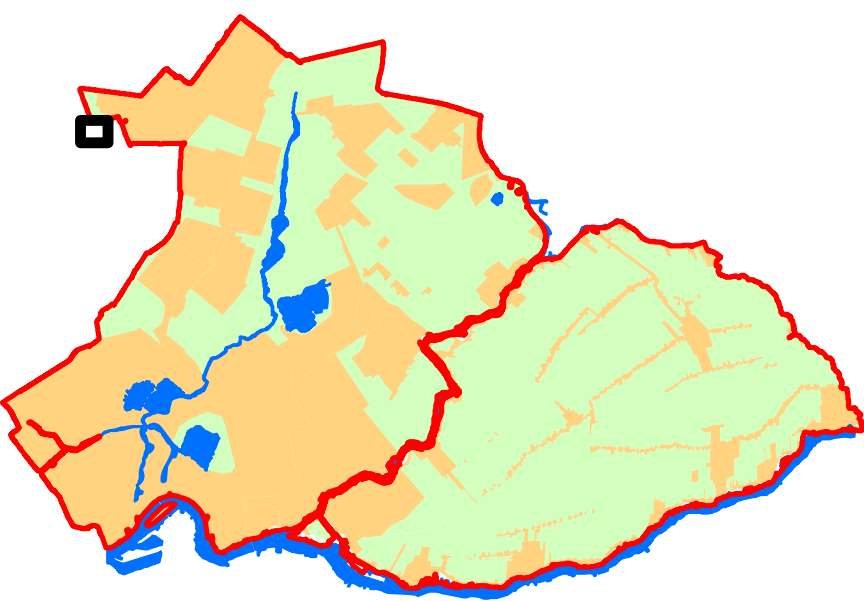


HHSK Waterschapsgrens



Legger Watersystemen

Vastgesteld		Gett. :	Geo-informatie
Tek. nr. :	47	Versie :	1
Bestand :	kaarten LeggerWS 2022.mxd	Status :	Definitief
Datum :	06-09-2022	Schaal :	1:1.000
Formaat :	A0		



Legenda

Legger

VasteDam

- I gerealiseerd
- I buiten bedrijf

Stuw

-) gerealiseerd
-) buiten bedrijf

Sluis

- gerealiseerd
- gerealiseerd

Gemaal

- gerealiseerd
- buiten bedrijf

Inlaat

- gerealiseerd
- buiten bedrijf

HydroObject Kunstwerk

- primair
- overig

Oppervlaktewater- lijn

- primair
- overig

Oppervlaktewater- vlak

- primair
- overig

Bergingsgebied



Beheerregister

Peilscheiding B

- Gerealiseerd
- Buiten bedrijf

Duiker



Sifon



Brug



HHSK Waterschapsgrens



Legger Watersystemen

Vastgesteld

Tek. nr. : 49

Bestand : kaarten LeggerWS 2022.mxd

Datum : 06-09-2022

Formaat : AO

Get. :

Versie : 1

Status : Definitief

Schaal : 1:1.000

Maasboulevard 123 - Postbus 4059 - 3006 AB Rotterdam

T. 010 45 37 200 - www.hhsk.nl

Service Layer Credits: Esri Nederland, Community Maps Contributors

Droge voeten en schoon water