



Architectonische uitstraling

ICONISCH ONTWERP

Het gebouw moet een herkenbaar en onderscheidend ontwerp hebben dat als landmark in de omgeving fungeert.



@Felixx

SAMENHANG TUSSEN ONDERBOUW EN TOREN

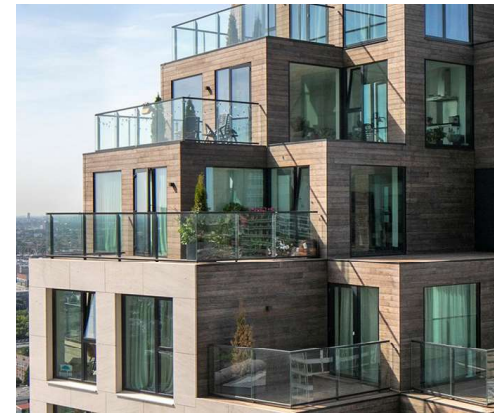
Een visuele en architectonische samenhang tussen de onderbouw en de toren, waarbij materialen en vormen in harmonie zijn.



@Felixx

BEKRONING

Specifieke aandacht voor de top van de toren. De bekroning is een onderdeel van het sculpturale ensemble. Alle technische elementen dienen architectonisch worden ingepast. De top vormt zo een esthetisch aantrekkelijke afsluiting van het gebouw en vergroot de herkenning.



@MVRDV



@MVRDV



@Juli Ontwerp



@ Robert C. Brears



Studio 040



Materialen en kleur

KWALITATIEVE MATERIALEN

Gebruik van duurzame, onderhoudsvriendelijke materialen zoals baksteen, hout en glas voor een tijdloze uitstraling. Dit betekent dat er materialen gekozen dienen te worden die mooi met een lange levensduur.



@Archvibe



@MVRDV



@Groosman

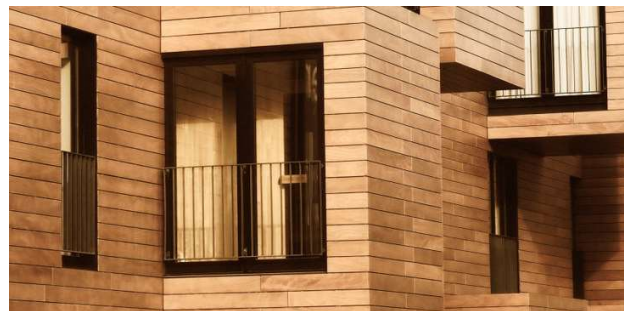


KLEURENPALET

Een harmonisch kleurenpalet dat aansluit op de omgeving, met een mix van natuurlijke en neutrale kleuren die het gebouw in de omgeving verankeren. Om het gebouw een lichte toon te geven vormt de zandkleur de boventoon.



@Nieman



@Triple A Architects



@Klunder



@Vandersanden

DIVERSITEIT EN VERFIJNING

Materiaal en gevelplastiek kan worden ingezet om diversiteit te creëren en de menselijke schaal te benadrukken.



Gevelontwerp en plint

PLINT MET MENSELIJKE MAAT

- Open karakter en menselijke maat zijn essentieel in de vormgeving.
- Plintontwerp: Lange glaspartijen maken de plint niet automatisch aantrekkelijk. Gebruik diverse materialen en creëer diepte met bijvoorbeeld terugliggende entrees.
- Variatie: Voorkom eentonigheid door plintfronten maximaal 15 meter breed te maken.
- Entrees worden gemarkeerd in het ontwerp.

HOOGTE EN FLEXIBILITEIT

Een plintheogte van minimaal 4 meter voor flexibiliteit in functies zoals horeca en retail.

LOGISCHE GEVELOPBOUW Een gevelritme met vaste penanten, openingen en eventueel groen dat

zorgt voor samenhang en consistentie. Bijzondere aandacht moet er zijn voor de delen van gevels waar maatregelen nodig zijn voor geluid. Ook deze delen moeten in harmonie zijn met de gehele gevel.

PARKEERGARAGE

Er is extra aandacht voor een aantrekkelijk vormgegeven entree van de parkeergarage. Ook dit is een plek waar mensen thuishkomen. Hellingbanen voor de parkeergarage bevinden zich inpandig. Ook is er extra aandacht nodig om de gevel van het bovengrondse parkeren esthetisch aantrekkelijk vorm te geven.



@Spolia Studio



@Cambridge Independent



@Lunds Kommun



@Klunder



Groene elementen en duurzaamheid

GROENE GEVELS EN DAKEN

- Groene gevels en daken voor biodiversiteit, thermisch comfort, en integratie van het gebouw in het omringende groen.



@Robert C. Brears

BEWEZEN HAALBAARHEID

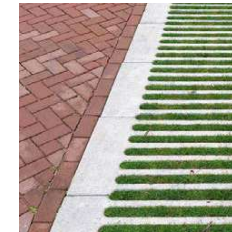
- Zorgvuldig ontwerp en beheerplan voor groene gevels en daken om levende blijvend groene gevels en daken te waarborgen.



@12MNDN Duurzaam



@Ken Yeang



@Climatescan



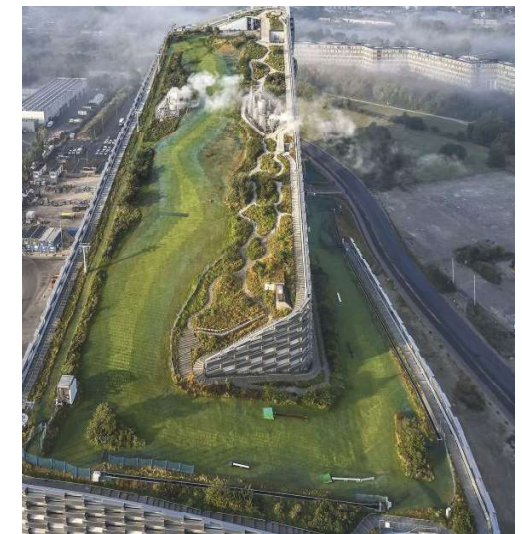
@Vevap



@Taliaferro & Browne



@BMI



@BIG Architecture

WATERBEHEER

- Waar mogelijk waterdoorlatende bestrating rondom het gebouw en eventueel kwalitatief ingepaste wateropvangsystemen voor regenwaterhergebruik.



DUURZAAM ONDERHOUDSPLAN

Inrichting van een beheerplan dat de levensduur van groene gevels en duurzame materialen garandeert.

VISUELE KWALITEIT OP LANGE TERMIJN

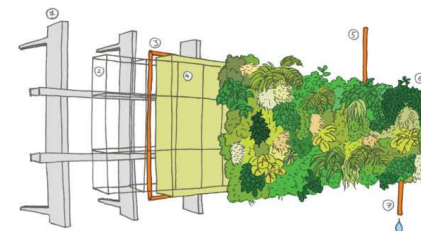
Regelmatige controle en onderhoud van gevels, groene elementen en openbare voorzieningen om esthetische kwaliteit en veiligheid te behouden.



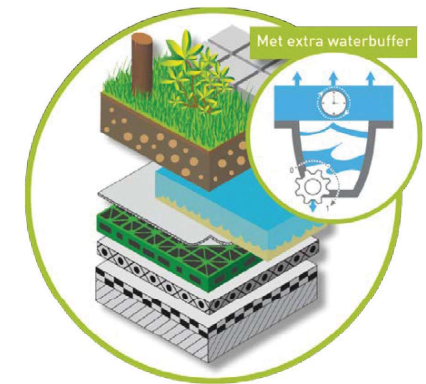
@RotterdamsMilieucentrum



@Stad+Groen



@BlauwGroenVlaanderen



@Stad+Groen



Openbare ruimte en toegankelijkheid

OVERGANGEN VAN PRIVÉ NAAR OPENBAAR

Ontwerp van een ruimtelijk aantrekkelijke overgang tussen private woningen en openbare ruimte, bijvoorbeeld door groen, lage muurtjes (1.20m hoog maximaal) of terrassen.

TOEGANKELIJKE EN VEILIGE ENTREES

De entree van hoogbouw verdient speciale aandacht als herkenbare en uitnodigende plek. Dit kan met een royale schaal, zoals dubbele verdiepingshoogte of opvallende accenten. Entrees bevinden zich bij voorkeur op levendige plekken, niet op hoeken, die beter geschikt zijn voor commerciële functies vanwege hun zichtbaarheid en passantenstroom.

Bewegwijzering, brievenbussen moeten inpandig worden opgelost.

PARKEER- EN FIETSFACILITEITEN

Parkeerplaatsen voor bewoners binnen het gebouw, met bezoekersparkeren mogelijk deels onder het metroviaduct, en ruimte voor voldoende fietsparkeerplekken.



@Tengbom



@ANA



@MNNR



@TW3