

Rivierdal

Kenmerken

Het rivierdal, gevormd door de Maas, is de belangrijkste structuurdrager van het Limburgse landschap. Het strekt zich uit van enkele honderden meters tot zes kilometer breed langs de Maas en zijrivieren zoals de Roer en de Niers, met hooilanden, graslanden, oude bouwlanden en een mix van oude en nieuwe stads- en dorpskernen, evenals stedelijke ontwikkelingen.

Ondergrond

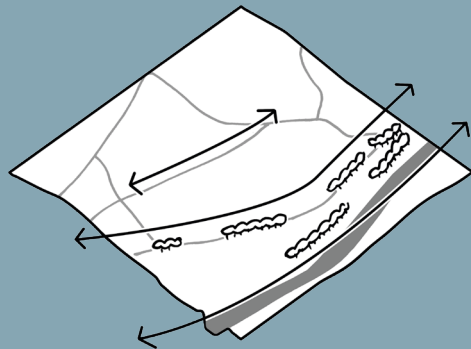
- Reliëf** steilranden (terrassen) en langgerekte laagtes
- Bodem** klei, , leem, zand, grind en plaatselijk dikke eedlagen
- Water** hoge grondwaterstanden en brede waterlopen

Cultuurlandschap

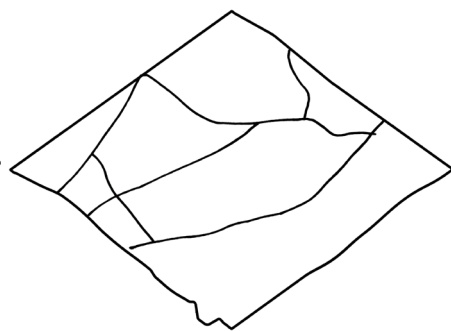
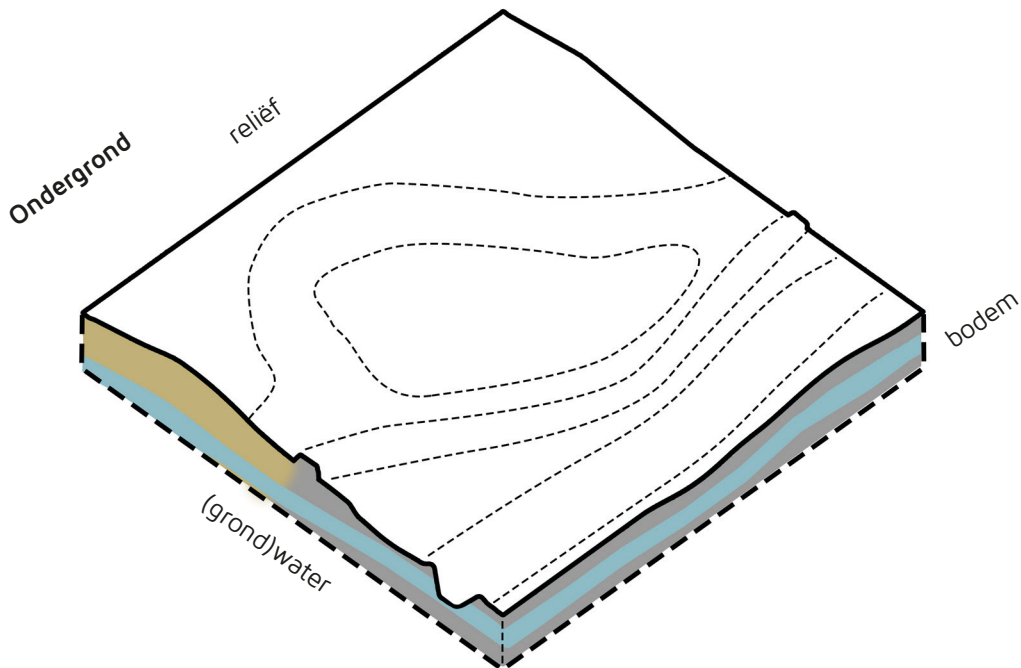
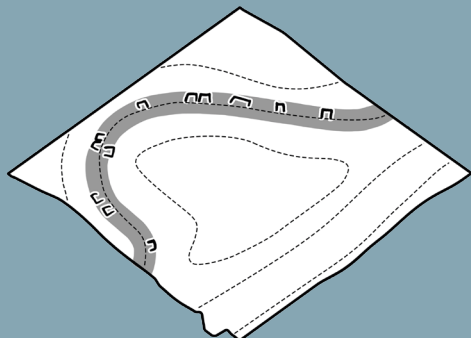
- Wegen patroon** parallel aan waterloop
- Verkavelings patroon** onregelmatig
- Bebouwing** op hoger gelegen delen
- Beplanting** bossen, houtsingels en hagen, populieren

Gebiedslogica

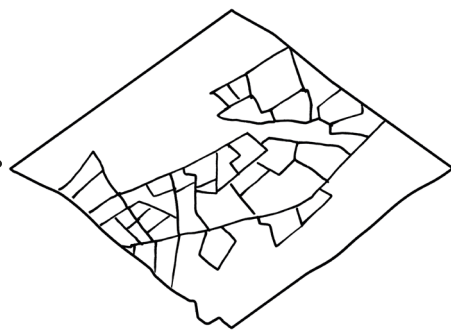
Parallele structuren



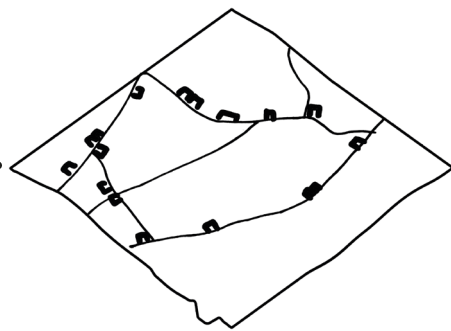
Ontwikkeling op de hogere delen



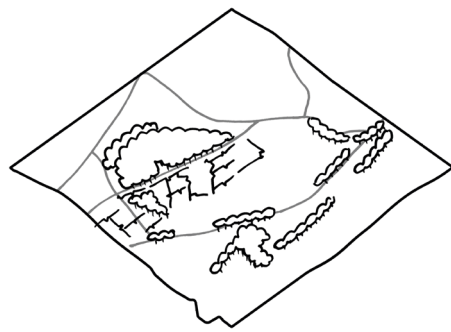
Wegenpatroon
Wegen parallel aan waterloop



Verkavelingspatroon
Onregelmatige verkaveling



Bebouwing
Op hogere delen



Beplanting
Bossen, houtsingels en hagen, populieren

Rivierdal

Verschijningsvorm

Het rivierdal is over het algemeen halfopen, met groene elementen die de randen van de open gebieden vormen. De visuele kwaliteit varieert door de diversiteit aan landschapselementen in het dal. De Maasplassen en het Grensmaasvallei creëren een groot open gebied, terwijl bosgebieden, steden en oude bouwlanden voor beslotenheid aan de randen zorgen. Ook vinden we oude rivierarmen uit de fase van de vlechtende dan wel meanderende periode van de rivieren.



Kenmerkend beeld van een rivierdal

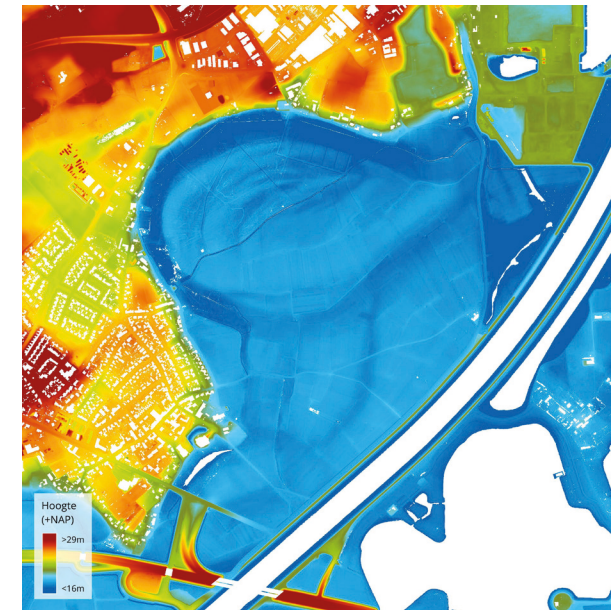
Maas als belangrijke structuurdrager landschap



Recente verandering

Met name in de 20ste eeuw onderging het rivierdal ingrijpende ruimtelijke ontwikkelingen, waaronder verstedelijking, kanalisatie, grindwinning, hoogwaterbescherming en natuurontwikkeling. Deze veranderingen hebben de authenticiteit van het gebied verminderd.

Hoogtekaart (rood: hoog / blauw: laag)

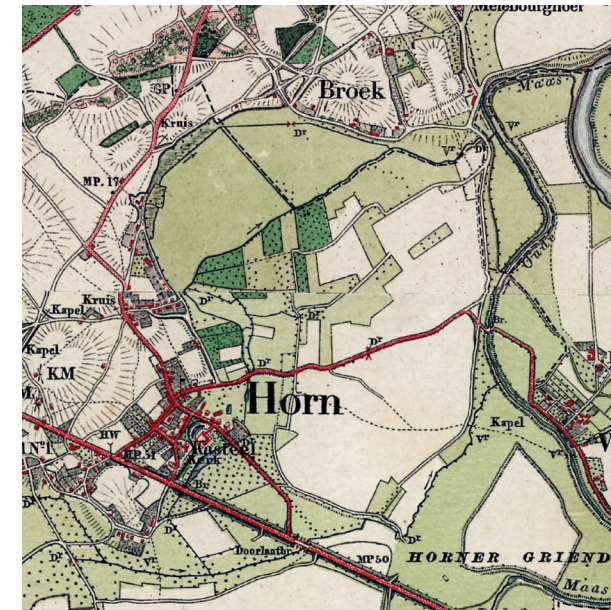


Ondergrond

Het Maasrivierdal is uniek door het natuurlijke proces waarbij de Maas het landschap over tienduizenden jaren heeft gevormd. Het bestaat uit Maasterrassen, oude Maasmeanders, stroomgeulen en terrasranden, die vaak nog zichtbaar zijn als steilranden, wat wijst op de oorspronkelijke rivierbedding en de lage ligging van de meanders in het gebied.

Cultuurlandschap

Het rivierdal heeft plaatselijk nog een authentieke cultuurhistorische indeling met graslanden op de lagere, vruchtbare delen en velden en kampen op de hogere gronden en terrasranden. De Maas fungeerde als belangrijke handelsroute en vaak als domein van oorlogsvoering, met kastelen en nederzettingen als zichtbare sporen hiervan.



Historische kaart